

空を仰ぐ、最上階の角部屋。大切な家族と過ごす、心ほどける日常

販売  
価格 4,280 万円  
(税込)



【OUT LINE】

- 所在地：横浜市南区通町2丁目44-2
  - 構造：鉄筋コンクリート造10階建10階部分
  - 築年月：2006年(平成18年)10月築
  - 総戸数：26戸
  - 土地権利：所有権
  - 施工会社：東洋ホーム(株) ■施工会社：風越建設(株)
  - 管理会社：横浜コミュニティ株式会社
  - 管理形態：全部委託(日勤)
  - 管理費：19,100円/月
  - 修繕積立金：23,895円/月
  - その他：
    - 駐車場 月額/11,000円～17,000円 現況：空有
    - 自転車置場 月額/300円 現況：空有
    - バイク置場 月額/1,000円～1,500円 現況：空有
  - 備考：ペット飼育可(1世帯2匹まで)
  - 設備：公営水道、本下水、東京電力、都市ガス
  - インターネット設備：NTT・Bフレッツ、J:COM
  - 現況：空室
  - 引渡時期：相談
- ※司法書士当社指定



角部屋ならではの  
パノラマ眺望



ゆとりを生む、  
77㎡の広々空間



大切な家族と過ごす、  
ペット飼育可(2匹まで)

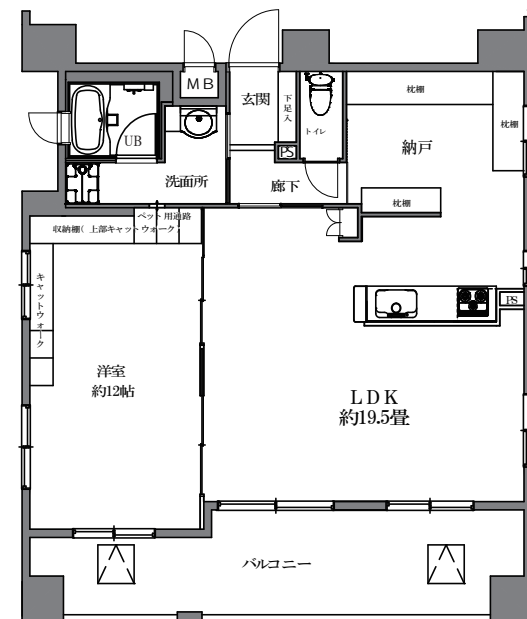
～ Life Information ～

- ・大岡小学校 ... 徒歩約 5分 (約 350 m)
- ・南中学校 ... 徒歩約 14分 (約 850 m)
- ・セブンイレブン 通町店 ... 徒歩約 3分 (約 180 m)
- ・南区休日急患診療所 ... 徒歩約 7分 (約 450 m)
- ・みなみ若宮幼稚園 ... 徒歩約 8分 (約 500 m)
- ・弘明寺商店街 ... 徒歩約 7分 (約 500 m)
- ・バナマリア保育園弘明寺園 ... 徒歩約 4分 (約 270 m)

Access Map



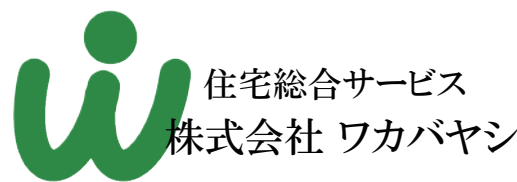
横浜市南区通町2丁目44-44



※図面と現況が異なる場合は、現況を優先します。

※リフォームプランあります。ご希望の方はお問い合わせください。

□ 専有面積：77.05㎡ □ バルコニー：17.65㎡



〈物件確認・詳細等は下記連絡先をお願いします〉

不動産部：雨宮 080-4249-5072

メール：k-amemiya@kk-wakabayashi.co.jp

【ご案内の際は事前に名刺等を担当者宛にメールで送付ください】

神奈川県知事免許(6)21803  
(公社)神奈川県宅建物取引業協会  
横浜市神奈川区神大寺三丁目26番10号

Instagram



Home page



- 手数料 3%(税込)
- 取引形態 売主
- 広告 不可

※広告確認ご遠慮ください

HPより物件資料のダウンロードが可能です。