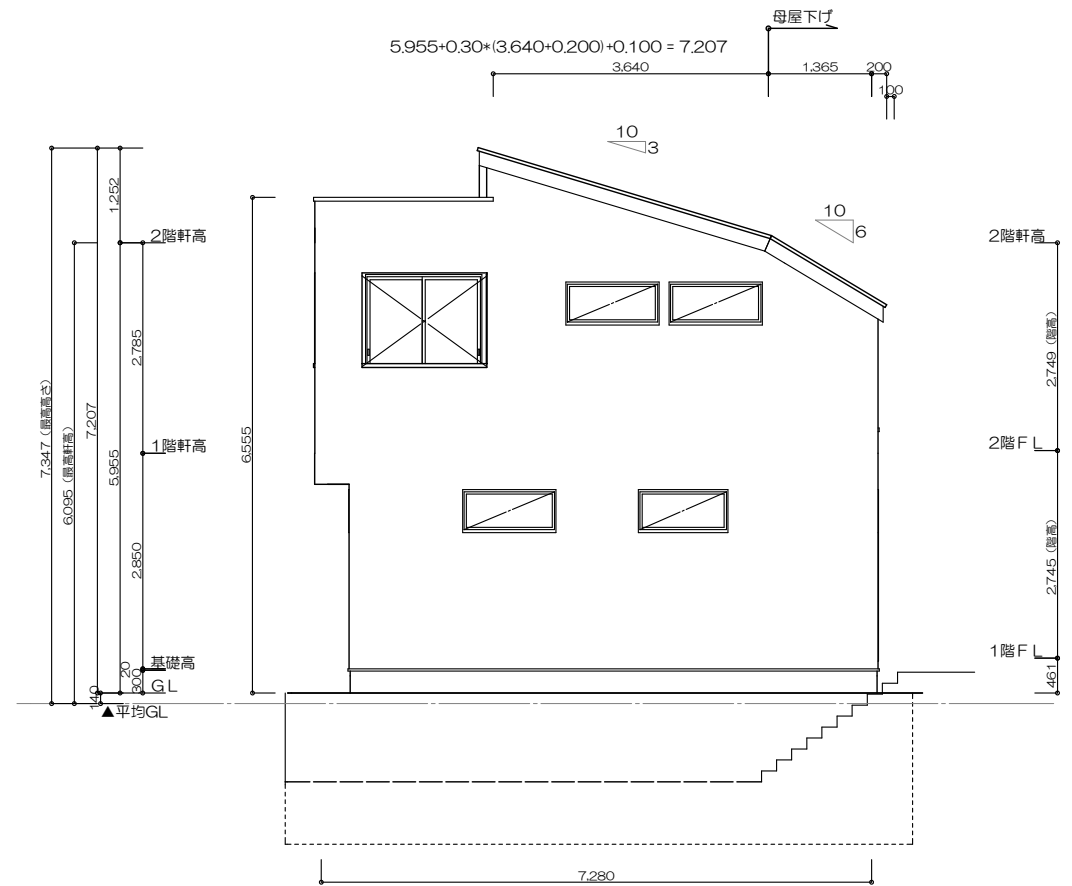
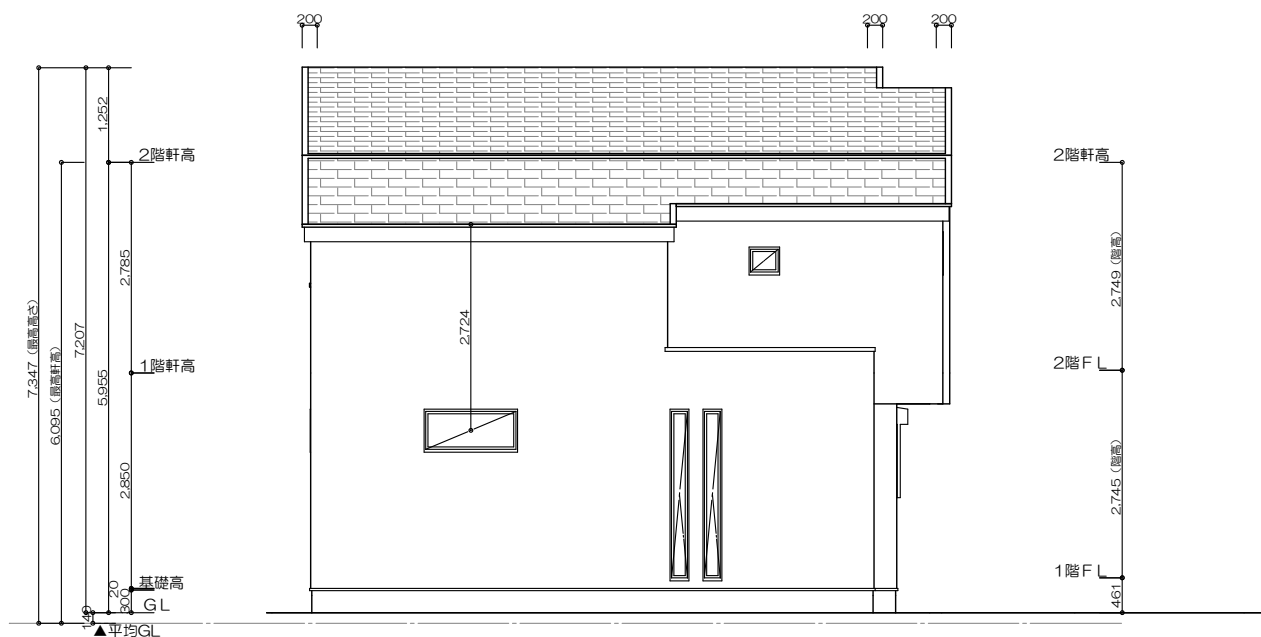


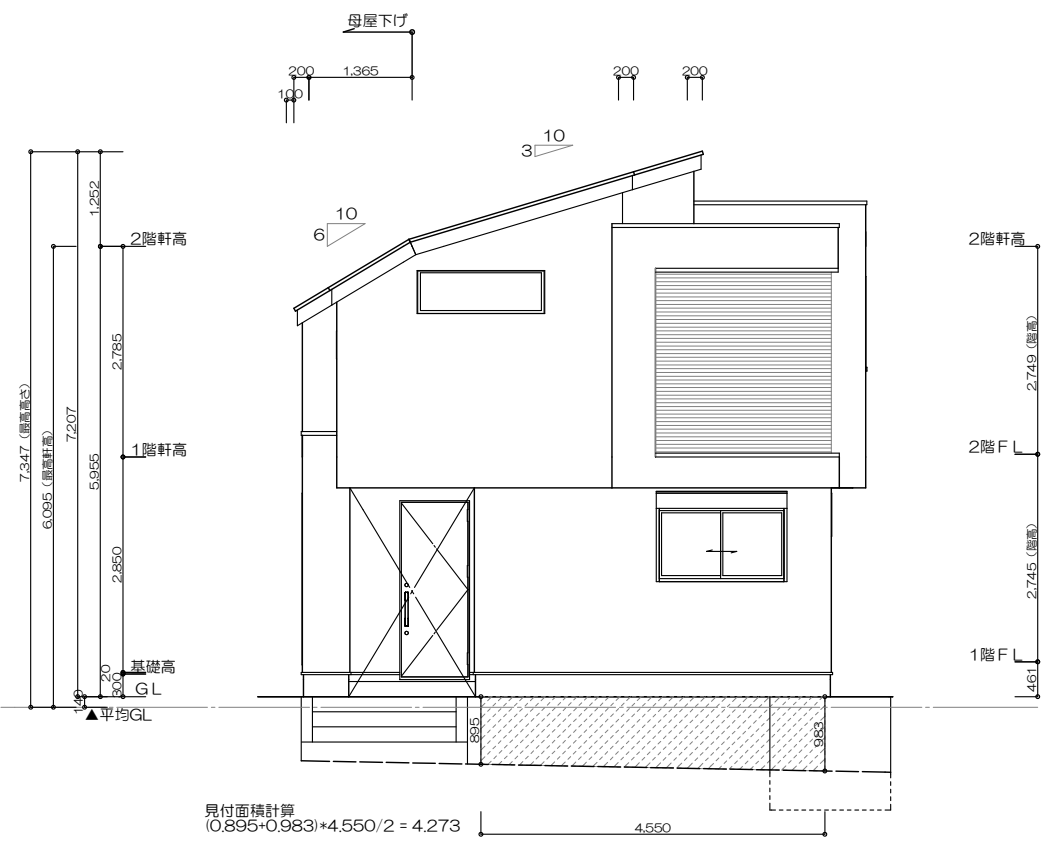
南側 立面図



東側 立面図



北側 立面図



西側 立面図

見付面積計算
 $(0.895+0.983) \times 4.550 / 2 = 4.273$

平均GL算定
 $(8.190+7.280) \div 2 = 30.940$
 $4.273 / 30.940 = 0.1381 \approx 0.140$



ninite inc
 株式会社ニナITE 二級建築士事務所 東京都知事登録 第15734号
 〒116-0014 東京都荒川区東日暮里3-28-7 南和ビル3階
 TEL 03-6806-8931

PROJECT TITLE

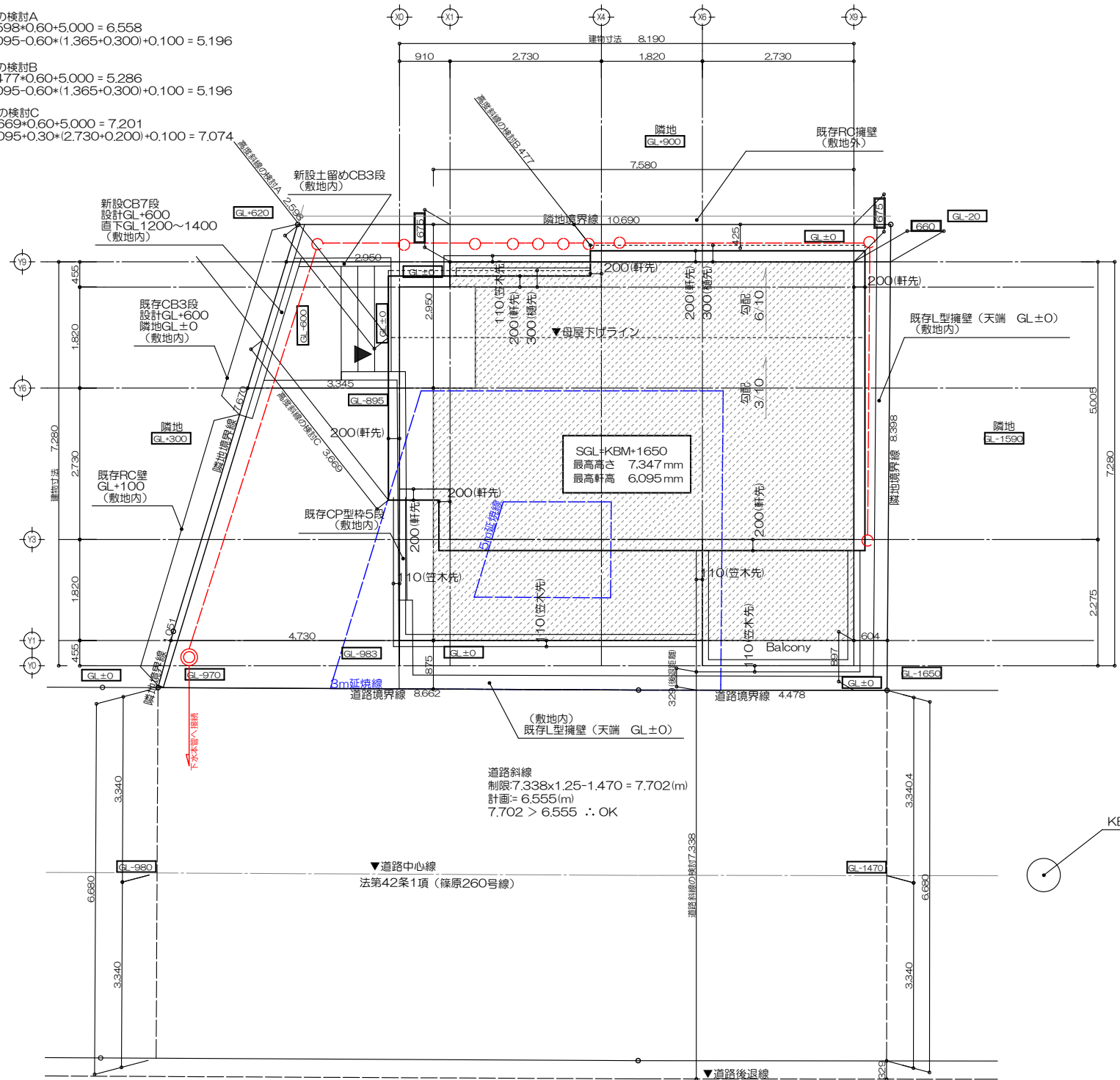
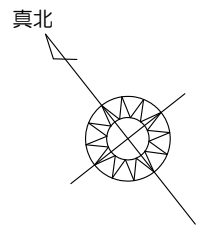
神奈川県六角橋五丁目 新築工事

MANAGER	PLANNER	DRAWN BY	DRAWING TITLE	SHEET No
			立面図	A- **
DATE	2025/12/16		建築士登録番号: 二級 東京都 登録 (第82161号) 松下 泰久	SCALE 1 / 100

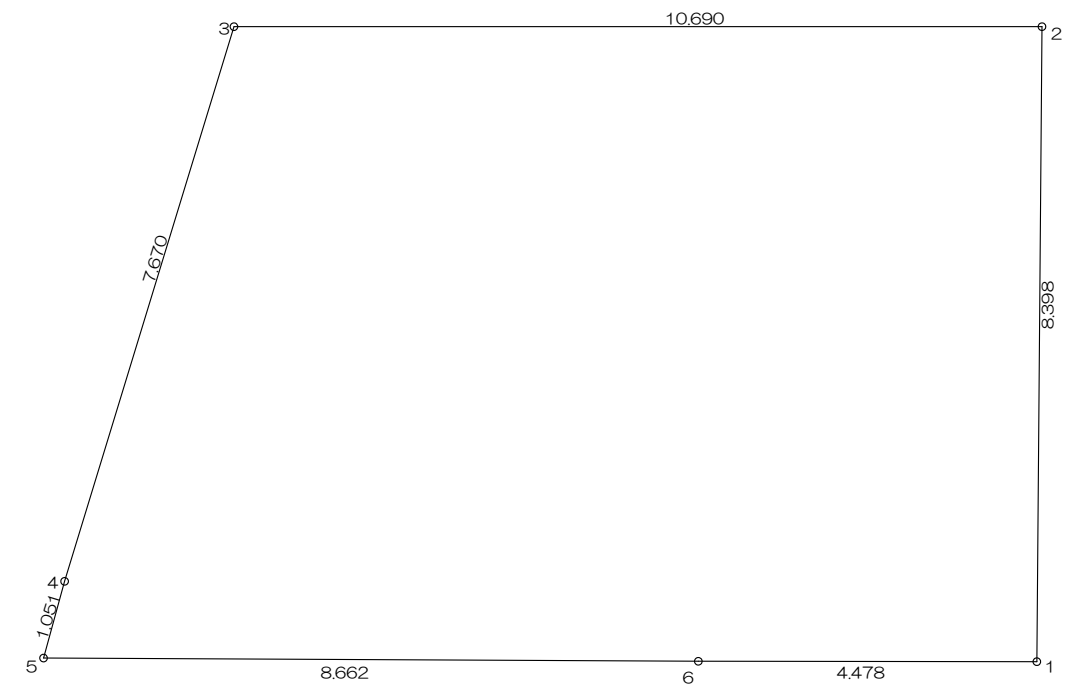
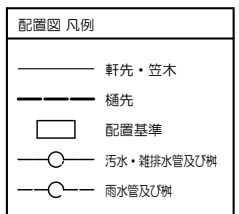
高度斜線の検討A
制限 : $2.598 \times 0.60 + 5.000 = 6.558$
計画 : $6.095 - 0.60 \times (1.365 + 0.300) + 0.100 = 5.196$

高度斜線の検討B
制限 : $0.477 \times 0.60 + 5.000 = 5.286$
計画 : $6.095 - 0.60 \times (1.365 + 0.300) + 0.100 = 5.196$

高度斜線の検討C
制限 : $3.669 \times 0.60 + 5.000 = 7.201$
計画 : $6.095 + 0.30 \times (2.730 + 0.200) + 0.100 = 7.074$



配置図 S:1/100



敷地面積 (直角座標法)				
番号	X座標 (m)	Y座標 (m)	X(n+1)-X(n-1)	倍面積 (m ²)
1	521.676	482.900	3.362	1623.509800
2	527.976	488.454	13.304	6498.392016
3	534.980	480.378	2.930	1407.507540
4	530.906	473.879	-4.658	-2207.328382
5	530.322	473.004	-6.292	-2976.141168
6	524.614	479.520	-8.646	-4145.929920
基準	0.000	0.000	倍面積計	200.009886
敷地面積 (m ²)				100.00

敷地求積図 S:1/100

特記事項

※宅地造成等規制法および都市計画法による
切り土及び盛土はないものとする。

※水道法・下水道法・ガス事業法に適合する建物とする。

※高低差表記は全て設計GLよりの高さとする。

※各境界ポイント (杭、鉋等) は完了検査時までには設置する。

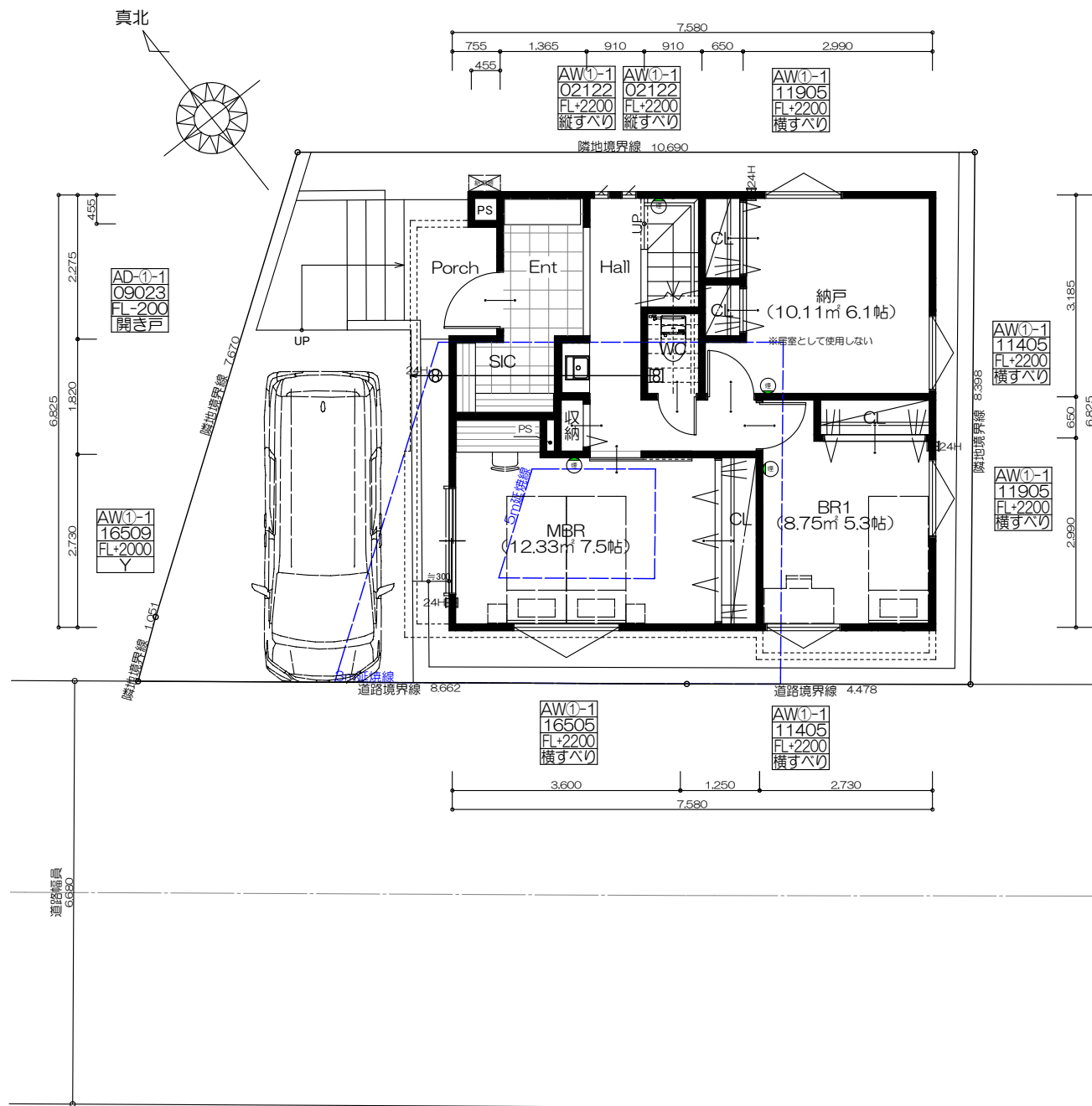
※既存及び新設の塀に関しては令62条の8に適合する。

※令130条の12に適合する。

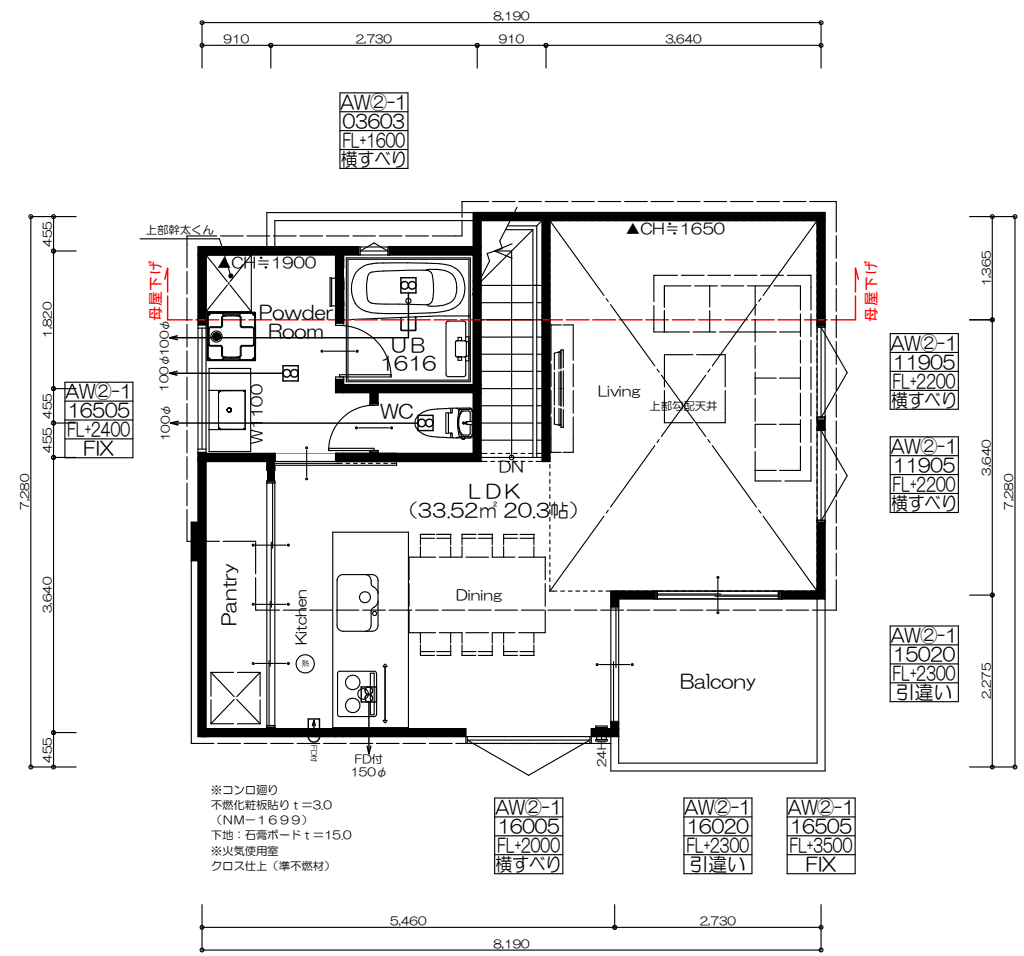
■法第19条1項について

※雨水・汚水・雑排水は合流とし、既設下水本管に
排水するものとする。

※敷地内、建物周りは砂利敷きとし、自然浸透とする。



1階平面図



2階平面図

煙	住宅用火災警報器(煙感知器)
熱	住宅用火災警報器(熱感知器)
階段仕様	
有効幅員	750mm(手摺寸法は10cm以内とする)
蹴上	1F-2F : 220 mm
踏面	227.5mm

局所換気	150φ	換気扇 150φ FD付ダクト式
	100φ	換気扇 100φ SVCダクト式
24H換気	24H	第3種 KPH-08DS 100φ SVC 壁付
	24H	第3種 BD-100JKF 100φ SVC 壁付
	100φ	第3種 KPH-08DS 100φ SVC ダクト式
	24H	自然給気口 FD付 150φ SVC 壁付

ダクトは1F・2F以外とし、鋼製φ100-150mm巻とする
給気口・換気扇φ100は防火覆いを設置すること
24H換気に関する室内ドアはアンダーカットとする

換気フード+換気扇(400m³/h) ガスコンロ 3口+グリル
V=30KQ K=0.93 Q=10.10 必要換気量 281.79 (m³/h) 有効換気量 400.00 (m³/h) ∴ 400 > 281.79 (m³/h)
換気扇の換気量は400 (m³/h) 以上、コンロの燃焼消費量は10.10kw以下のものを使用する。

※延焼ラインにかかる範囲は全て防火設備とする