



未来の
ライフスタイル
を創造する

—「テラコッタの温もりに包まれる暮らし。」
「日常に、ゆとりという価値を。」—
“ Terracotta warmth. Refined living. ”

～新築分譲住宅～

横浜市営地下鉄ブルーライン
「岸根公園」 駅徒歩 11 分
「片倉町」 駅徒歩 12 分
東急東横線
「白楽」 18 分

Access Map



横浜市神奈川区六角橋5丁目35-12



【OUT LINE】

■所在地：横浜市神奈川区六角橋5丁目35-12(旧住所) ■権利：所有権 ■敷地面積：100.00㎡、
■建物面積：99.49㎡ ■間取：2SLDK ■地目：宅地 ■建ぺい率：50% ■容積率：100% ■規模構
造：木造2階建 ■接道：南西側公道約5.5mに約13.14m接道 ■用途地域：第一種低層住居専用地域
■都市計画：市街化区域 ■その他法令上の制限：準防火地域、第1種高度地区、緑化地域 ■設備：
公営水道、本下水、都市ガス ■現況：建築中 ■完成時期：2026年4月下旬予定 ■引渡時期：相談

※物件価格には建物消費税・水道加入金を含みます。
※司法書士・土地家屋調査士は当社指定
※建物表示登記費用120,000円(税込)、住宅性能証明書費用77,000円(税込)

～ Life Information ～

- ・神橋小学校 ... 約10分 (750m)
- ・六角橋中学校 ... 約 2分 (120m)
- ・岸根公園 ... 約 2分 (120m)
- ・若倉診療所 ... 約10分 (750m)
- ・トップフレッシュマーケット岸根店 ... 約10分 (750m)
- ・あおぞら保育園 ... 約 1分 (50m)
- ・セブンイレブン横浜片倉店 ... 約 4分 (270m)

※図面と現況が異なる場合は現況を優先します。



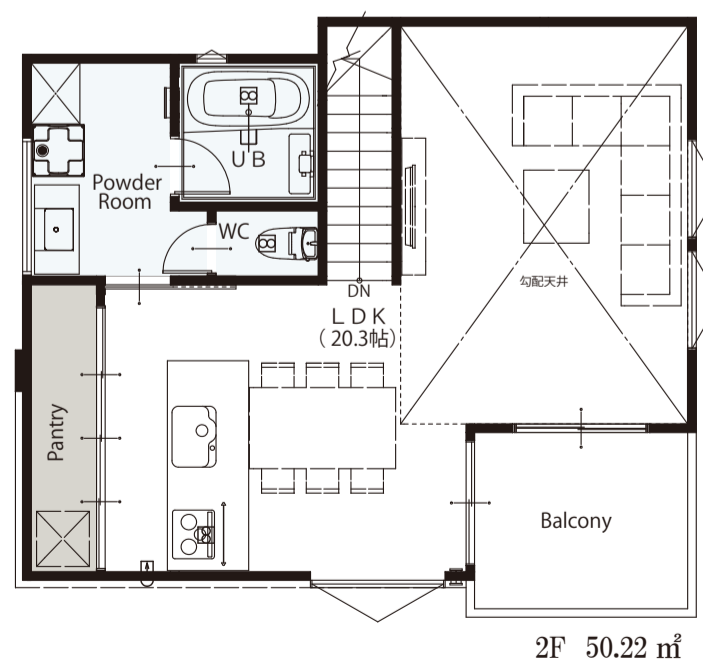
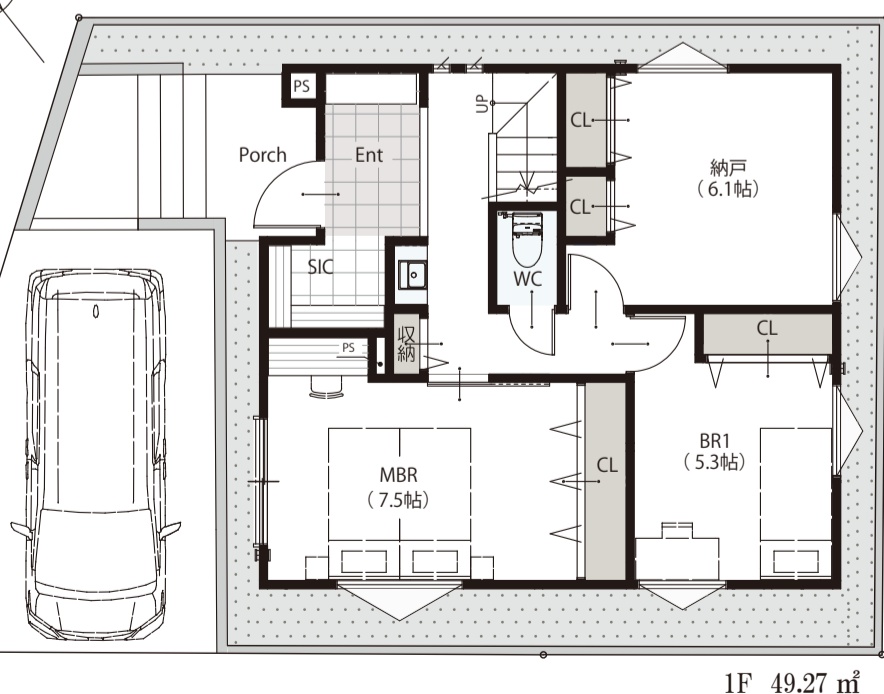
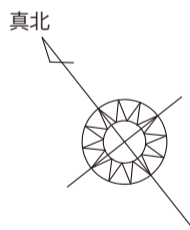
2 SLDK

販売
価格 **7,780** 万円
(税込)

土地 面積	100.00 ㎡	
建物 面積	99.49 ㎡	令和7年12月23日 第25UDI1C 建06477号

“ 4 FEATURES ”

- ① 20帖超の2階LDK(開放感+プライバシー)
約20.3帖の広々LDK × 2階配置
通行人の視線を気にせずくつろげる
採光がしっかり取れる明るい空間
勾配天井でさらに開放感アップ
- ② 1階に居室集約(生活リズムが整う)
主寝室+各居室を1階に配置
子どもを早く寝かせてもリビングと分離できる
来客時もプライベートを守れる
将来的にも使いやすい間取り
- ③ 収納力が高い(SIC+各室CL+パントリー)
玄関にSIC(シューズインクローク)
各部屋にクローゼット
魅せるLDKを叶える、背面パントリー
- ④ 水回り+家事動線が優秀
キッチン横にパントリー
洗面・浴室・バルコニーが同フロア(2階)
洗濯→干す→しまうがワンフロア完結
共働きファミリーに直撃する“時短設計”



※図面と現況が異なる場合は現況を優先します。



〈物件確認・詳細等は下記連絡先をお願いします〉
不動産部：三上 080-4837-2570
メール：s-mikami@kk-wakabayashi.co.jp
【ご案内の際は事前に名刺等を担当者宛にメールで送付ください】

神奈川県知事免許(6)21803
(公社)神奈川県宅建物取引業協会
横浜市神奈川区神大寺三丁目26番10号



- 手数料 3%(税込)
- 取引形態 売主
- 広告 自社HPのみ
※広告確認ご遠慮ください

HPより物件資料のダウンロードが可能です。