



日常に、確かな余裕という選択を。
— ゆとりを纏う、新築分譲邸宅。 —
Quiet Luxury Design × Choose a Life



～新築分譲住宅～ - 全1棟 -

東急田園都市線

「高津」 駅徒歩 5分
「二子新地」 駅徒歩 8分
「溝の口」 駅徒歩 15分

販売価格 **13,500** 万円 (税込)

Access Map



川崎市高津区二子3丁目20-8

【OUT LINE】

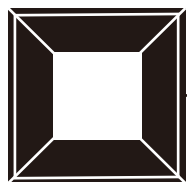
■所在地：川崎市高津区二子3丁目20-8 ■権利：所有権 ■敷地面積：96.3㎡ ■建物面積：169.23㎡ (車庫部分36.38㎡含) ■間取：3SLDK ■地目：宅地 ■建ぺい率：60% ■容積率：160% ■規模構造：木造3階建 ■接道：西側公道約4mに約8.5m接道 ■用途地域：第一種住居地域 ■都市計画：市街化区域 ■その他法令上の制限：準防火地域、第3種高度地区 ■設備：公営水道、本下水、東京電力、都市ガス ■現況：建築中 ■完成時期：2026年3月下旬予定 ■引渡時期：相談

※物件価格には建物消費税・水道加入金を含みます。
※司法書士・土地家屋調査士は当社指定、
※建物表示登記費用120,000円 (税込)

～ Life Information ～

- | | |
|---------------------|-----------------------|
| ・東高津小学校 | ... 徒歩約 11分 (約 750 m) |
| ・高津中学校 | ... 徒歩約 12分 (約 850 m) |
| ・まいばすけっと南二子店 | ... 徒歩約 2分 (約 170 m) |
| ・大陸天公園 | ... 徒歩約 3分 (約 230 m) |
| ・be'be'保育園 | ... 徒歩約 4分 (約 280 m) |
| ・セブンイレブン川崎二子店 | ... 徒歩約 4分 (約 250 m) |
| ・帝京大学医学部付属
溝の口病院 | ... 徒歩約 9分 (約 650 m) |

※図面と現況が異なる場合は現況を優先します。

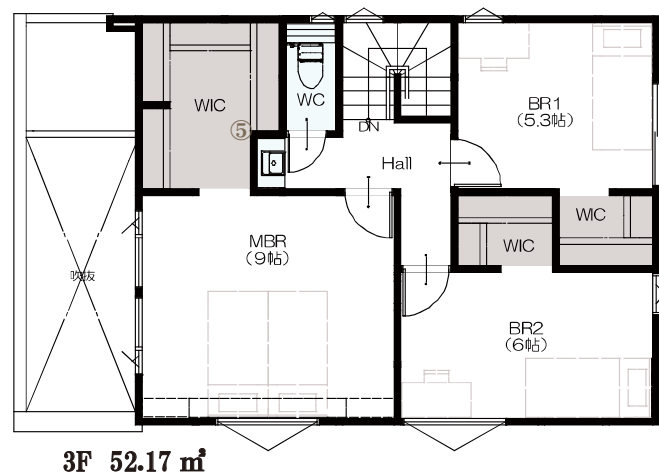
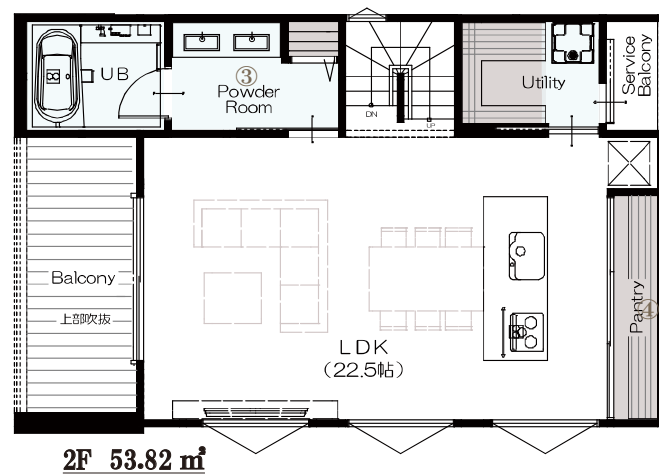
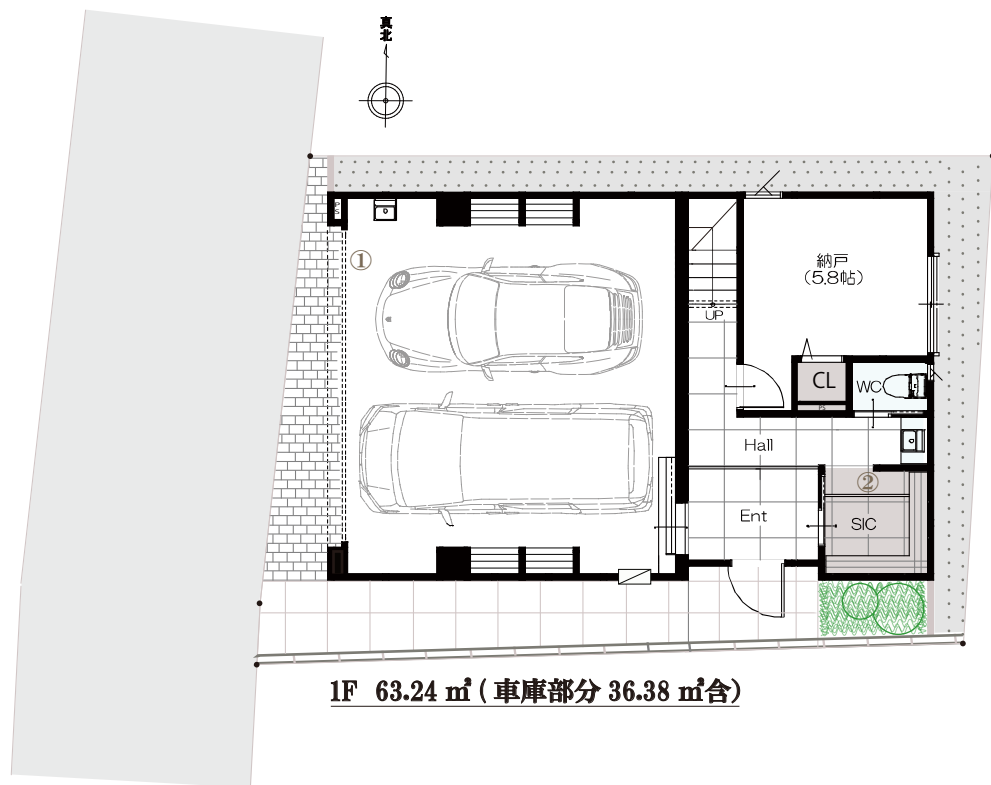


3 SLDK + 2WIC

販売価格 **13,500** 万円 (税込)

土地面積 **96.30** ㎡

建物面積 **169.23** ㎡ (車庫部分36.38㎡含)
第 KBI-YKH25-10-1879号



- ① 電動シャッター付きガレージ
2台駐車可能&水栓・収納付き
- ② シューズインクローゼット
見せない収納で玄関周りをスッキリ (可動柵付)
- ③ 広々お風呂&洗面所
浴室1620&ダブルボール洗面のゆったり空間
- ④ Pantry
生活感を隠せる扉付き収納
- ⑤ ウォークインクローゼット
各部屋に設置で荷物が多い方も安心の収納力

※図面と現況が異なる場合は現況を優先します。



住宅総合サービス
株式会社 ワカバヤシ

〈物件確認・詳細等は下記連絡先をお願いします〉
不動産部：三上 080-4837-2570
メール：s-mikami@kk-wakabayashi.co.jp

神奈川県知事免許(6)21803
(公社)神奈川県宅建物取引業協会
横浜市神奈川区神大寺三丁目26番10号

Instagram



Home page



- 手数料 3% (税込)
- 取引形態 売主
- 広告 自社HPのみ

※広告確認ご遠慮ください

HPより物件資料のダウンロードが可能です。