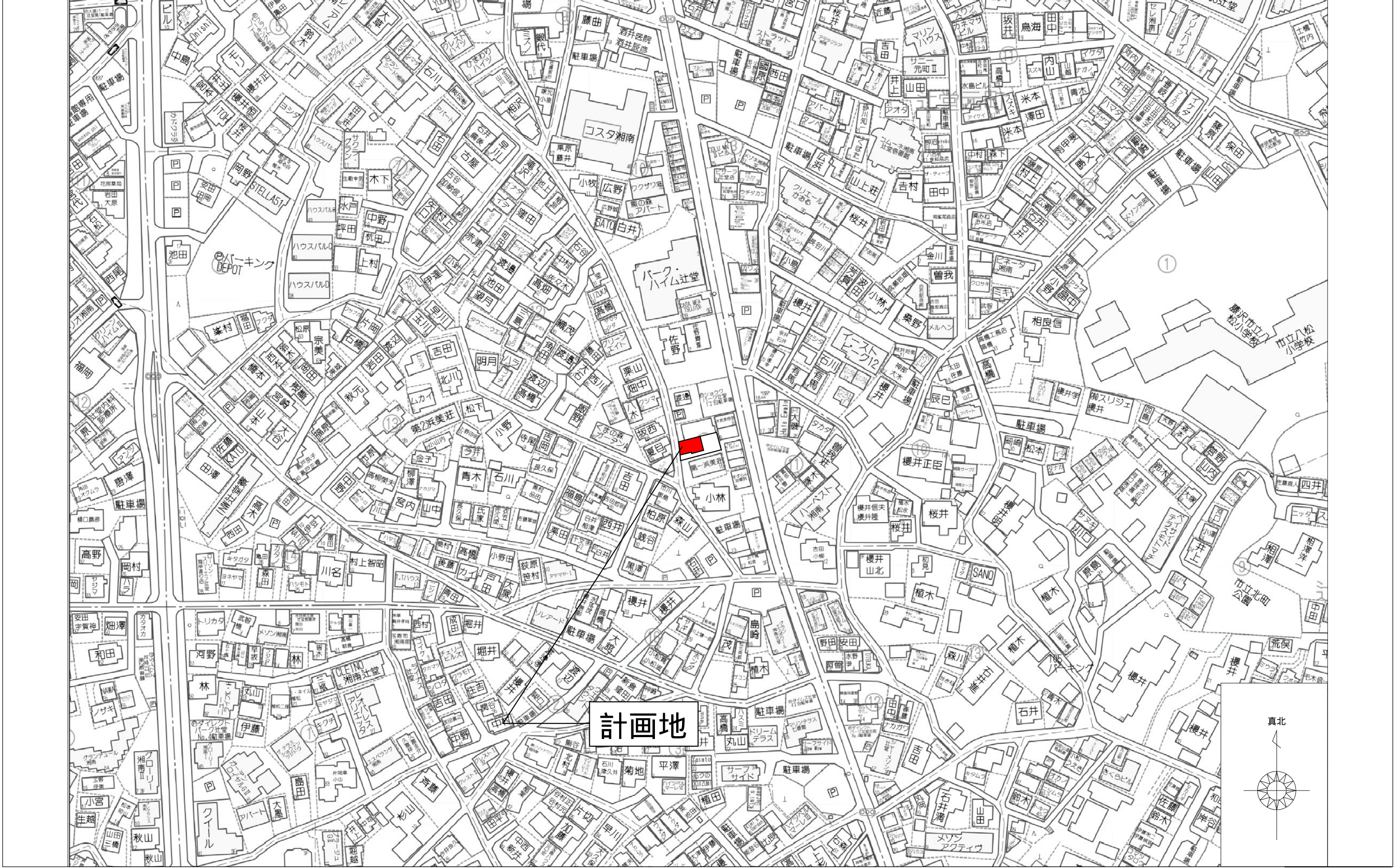
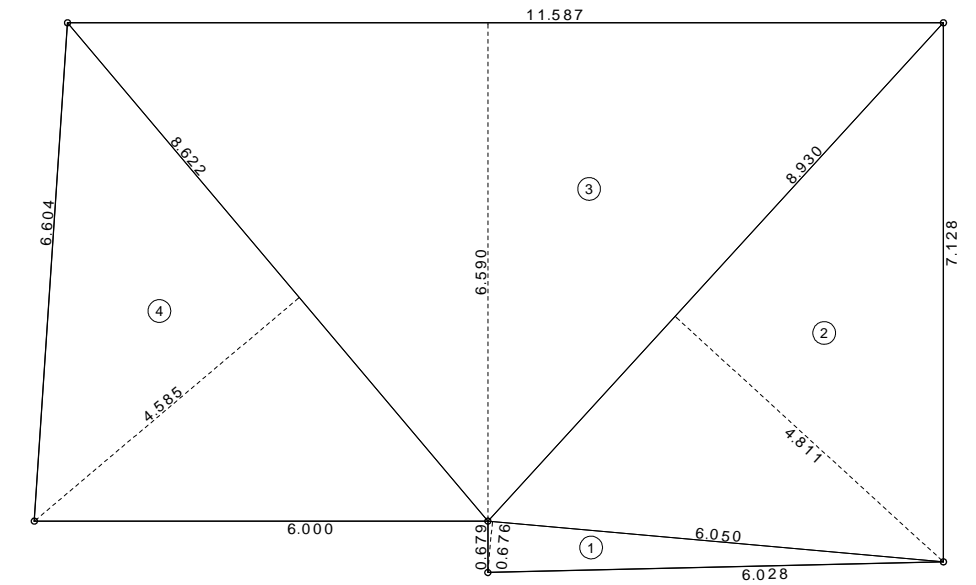
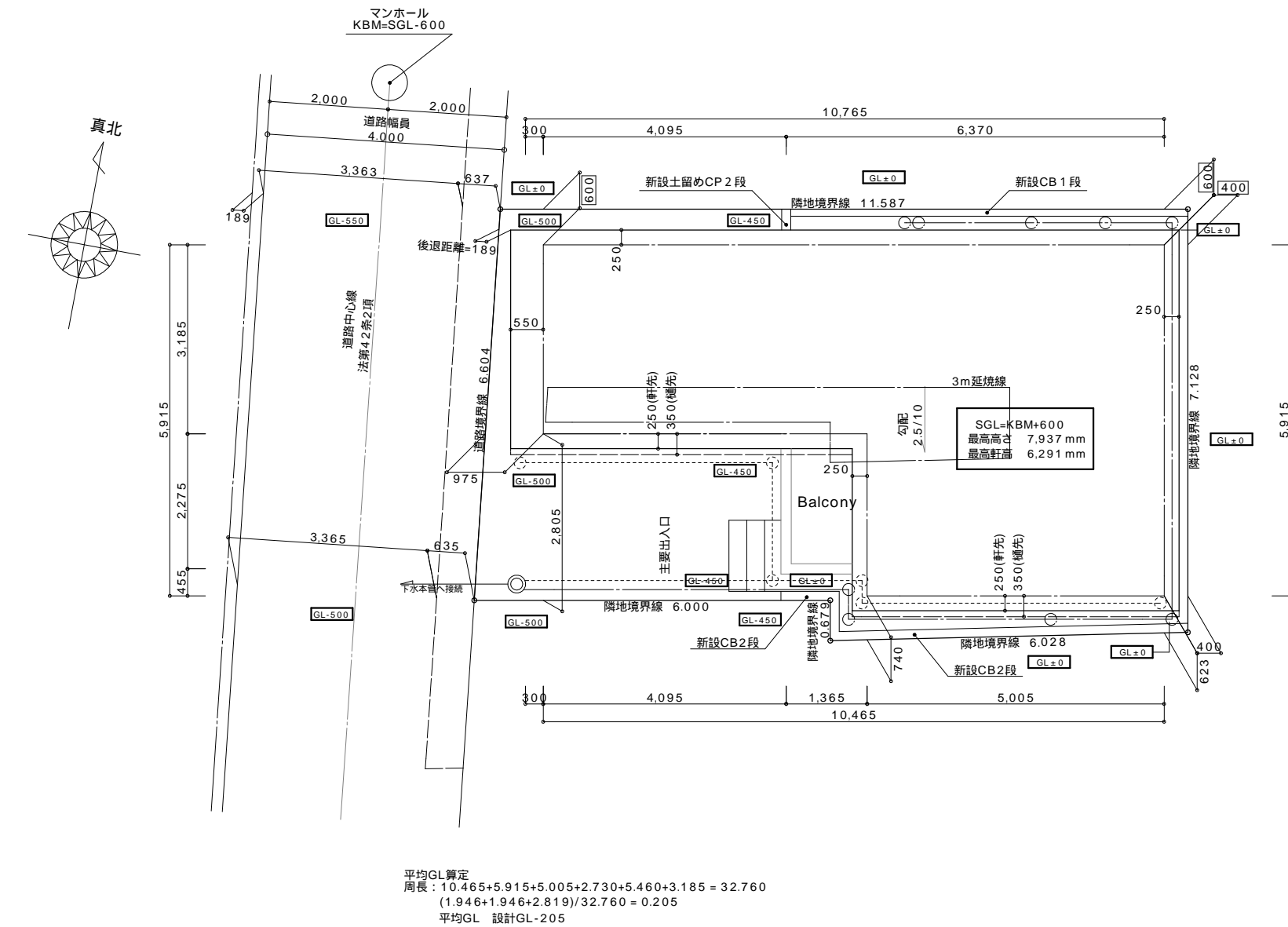


案内図 地名地番：神奈川県藤沢市辻堂一丁目1458番6の一部 / 住居表示：神奈川県藤沢市辻堂一丁目11(以下未定)








敷地面積		
	底辺 (m)	高さ (m)
①	6.050	0.676
②	8.930	4.811
③	11.587	6.590
④	8.622	4.585
倍面積 計		162.942230
敷地面積 (㎡)		81.47

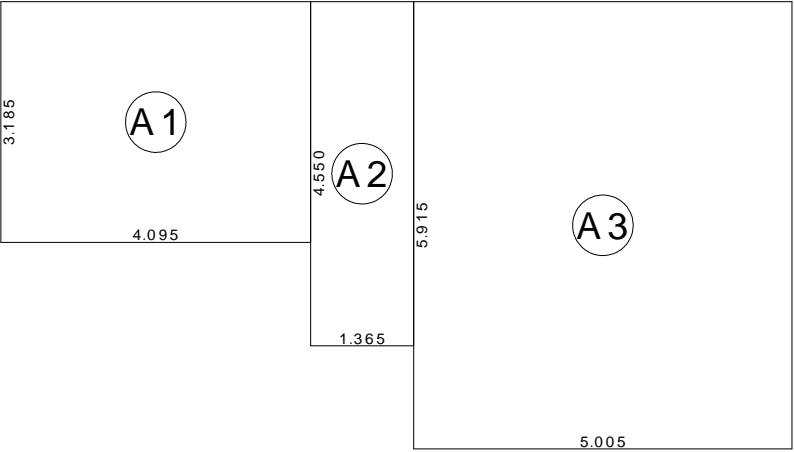
丸め切り捨て

敷地求積図

特記事項
宅地造成等規制法による切り土及び盛り土はないものとする。 水道法・下水道法・ガス事業法に適合する建物とする。 高低差表記は全て設計GLよりの高さとする。 各境界ポイント（杭、鉋等）は完了検査時までには設置する。 既存及び新設の塀に関しては令62条の8に適合する。 2階延焼の恐れのある部分（5m）は全域とする。 令130条の12に適合する。 道路斜線は法56条第7項にて検討。
法第19条1項について
雨水・汚水・雑排水は合流とし、既設下水本管に排水するものとする。 敷地内、建物周りは砂利敷きとし、自然浸透とする。

**配置図 凡例**

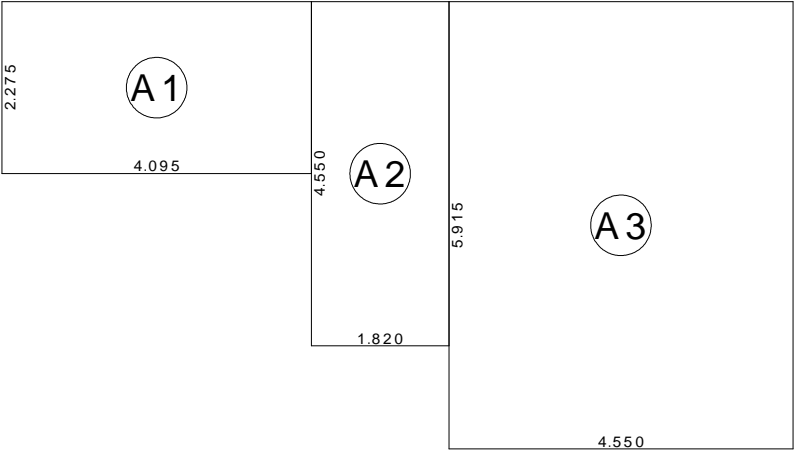
- 軒先・笠木
- - - - 樋先
-  配置基準
- 汚水・雑排水管及びび納
- - - ○ - - - 雨水管及びび納



建築面積表		
	計算式	面積
A1	4.095×3.185	13.042575
A2	1.365×4.550	6.210750
A3	5.005×5.915	29.604575
計(m <sup>2</sup> )		計(坪)
合計	48.85	14.77

丸め 切り捨て

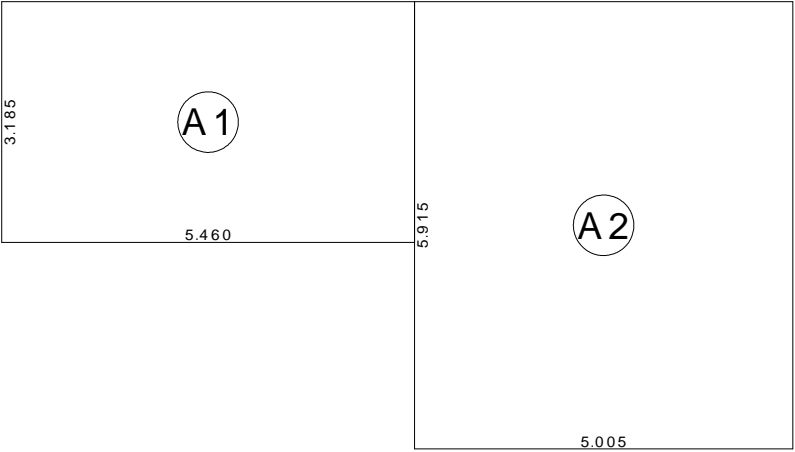
建築面積求積図



床面積表<1階>		
	計算式	面積
A1	4.095×2.275	9.316125
A2	1.820×4.550	8.281000
A3	4.550×5.915	26.913250
計(m <sup>2</sup> )		計(坪)
合計	44.51	13.46

丸め 切り捨て

1階 床面積求積図

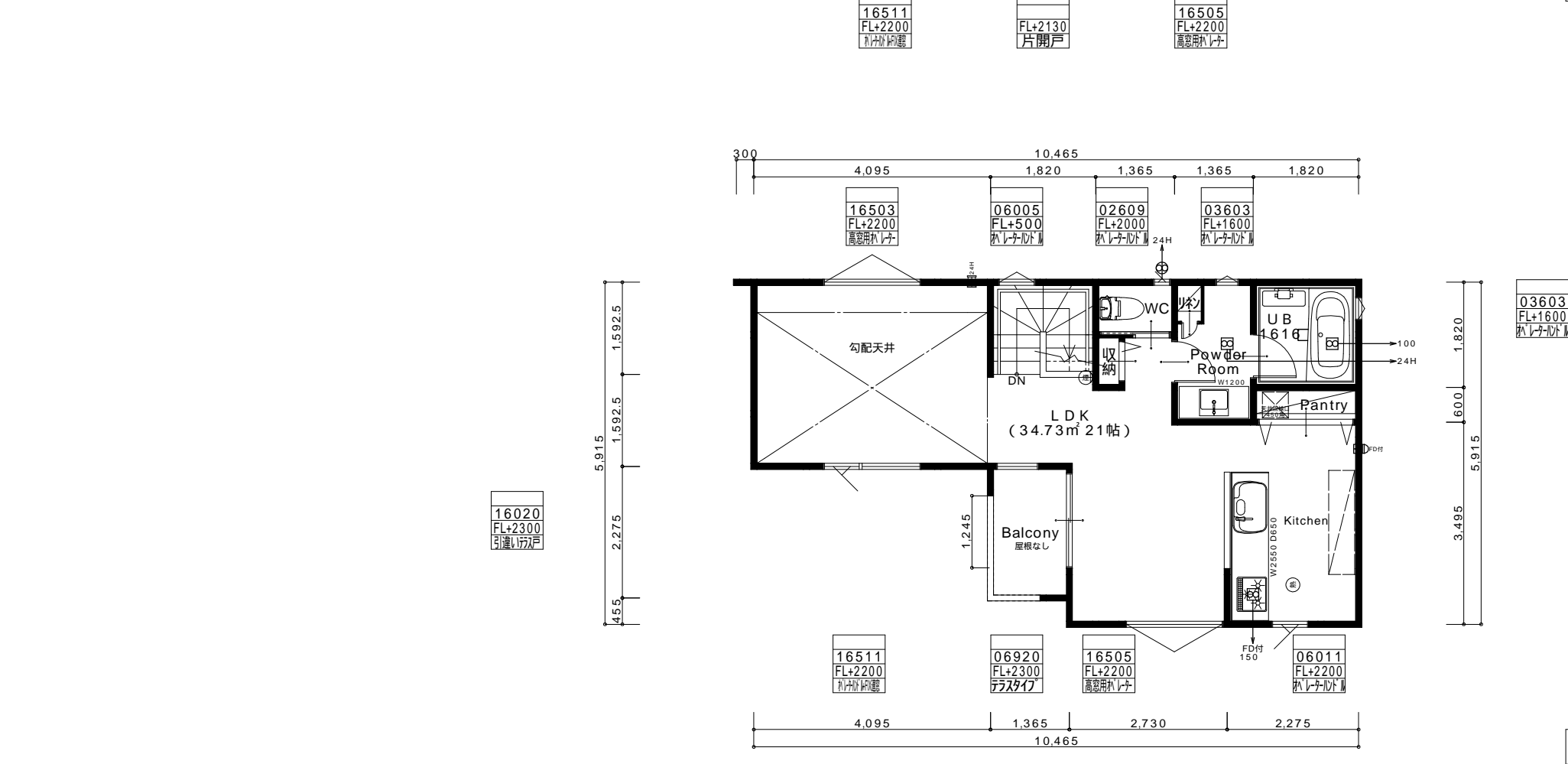
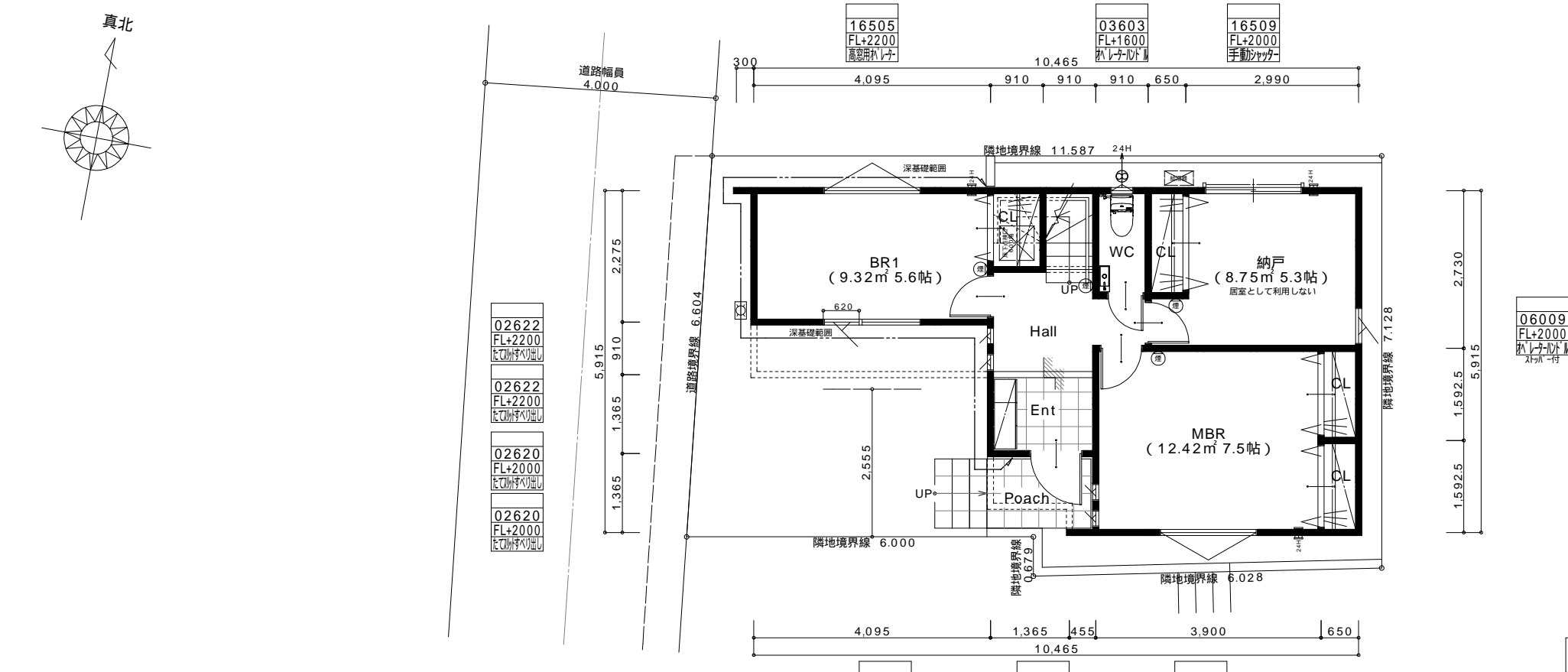


床面積表<2階>		
	計算式	面積
A1	5.460×3.185	17.390100
A2	5.005×5.915	29.604575
計(m <sup>2</sup> )		計(坪)
合計	46.99	14.21

丸め 切り捨て

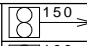
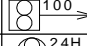
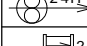
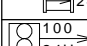
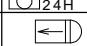
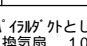
2階 床面積求積図

面積概要		
敷地面積	81.47	m <sup>2</sup>
建築面積	48.85	m <sup>2</sup>
建蔽率	59.96	%
各階床面積		
1階	44.51	m <sup>2</sup>
2階	46.99	m <sup>2</sup>
延床面積	91.50	m <sup>2</sup>
容積対象面積	91.50	m <sup>2</sup>
容積率	112.32	%



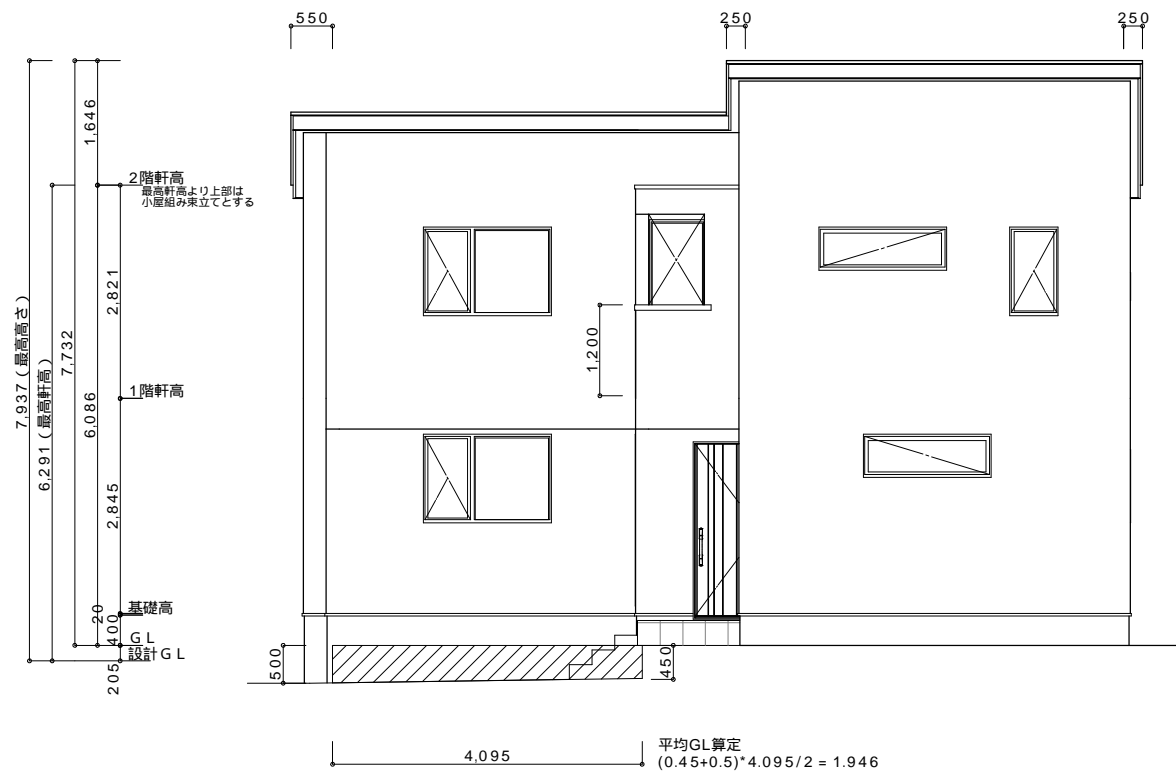
⦿煙	住宅用火災警報器(煙感知器)
⦿熱	住宅用火災警報器(熱感知器)

階段仕様	
有効幅員	750mm(手摺出寸法は10cm以内とする)
蹴上	1F-2F : 210 mm
踏面	227.5 mm

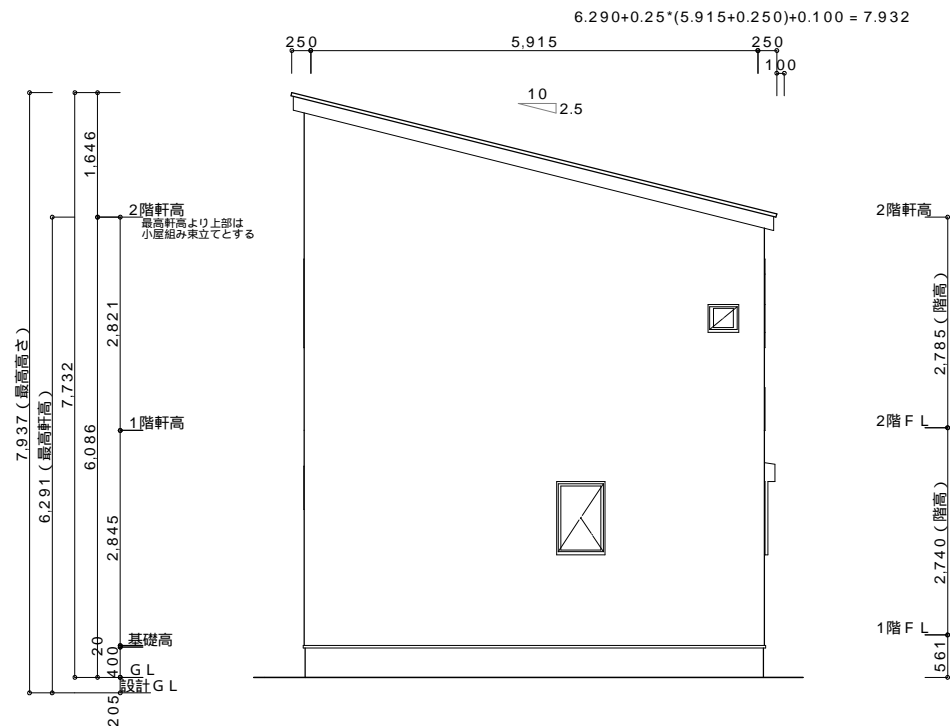
第3種換気設備凡例	
局所換気	 換気扇 150 FD付ダクト式
	 換気扇 100 SVCダクト式
24H換気	 第3種 KPI-08DS 100 SVC 壁付
	 第3種 BD-100JKF 100 SVC 壁付
	 第3種 KPI-08DS 100 SVC ダクト式
	 自然給気口 FD付 150 SVC 壁付
ダクトは、1/4インチ外とし、銅製ダクトは50mm巻とする 給気口・換気扇 100は防火覆いを設置すること 24H換気に関する室内ドアはアンダーカットとする	

火気使用室換気
換気フード+換気扇(400m3/h) ガスコンロ 3口+グリル
V=30KQ K=0.93 Q=10.10 必要換気量 281.79 (m3/h) 有効換気量 400.00 (m3/h) 400 > 281.79 (m3/h)
換気扇の換気量は400 (m3/h) 以上、コンロの 燃焼消費量は10.10kw以下のものを使用する。
延焼ラインにかかる範囲は全て防火設備とする 非居室の全ての照明にLEDを設置 エアコンは入居者設置により完了検査時に設置なし

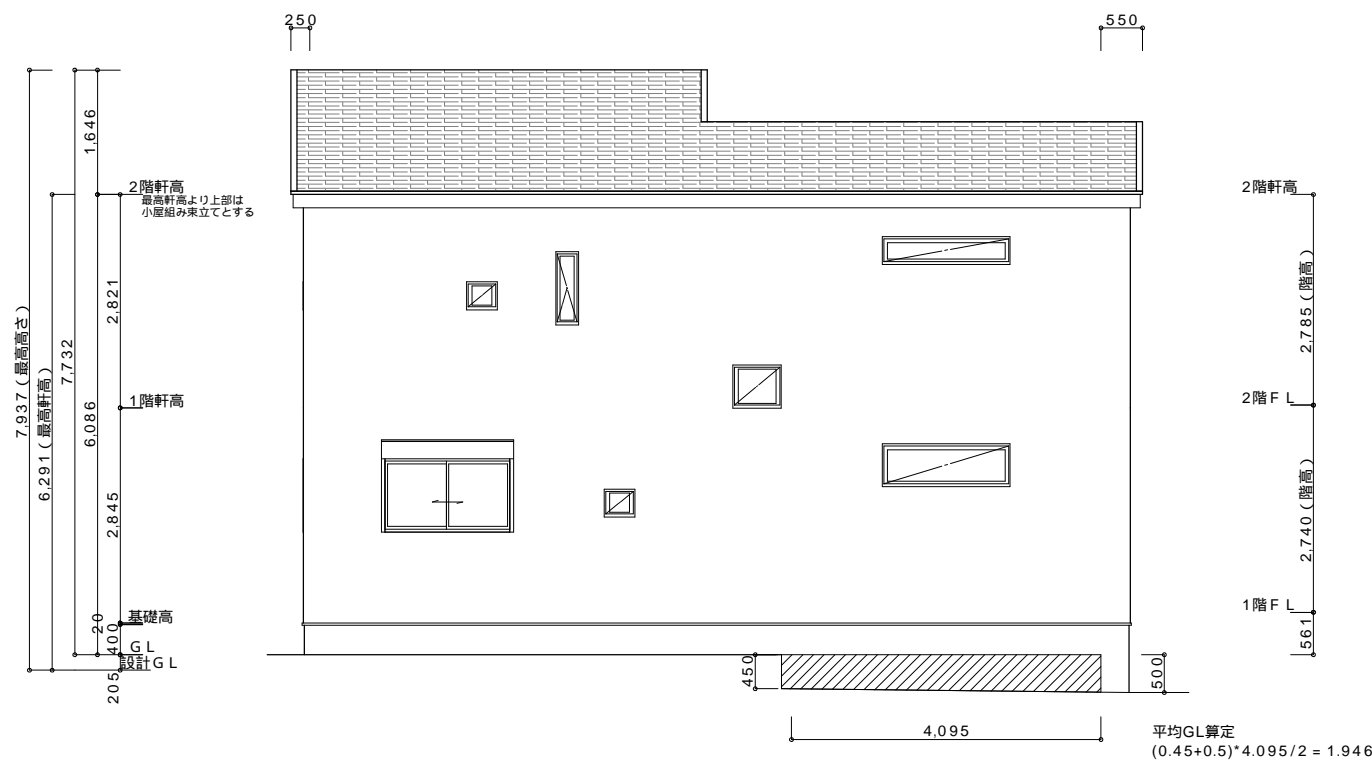




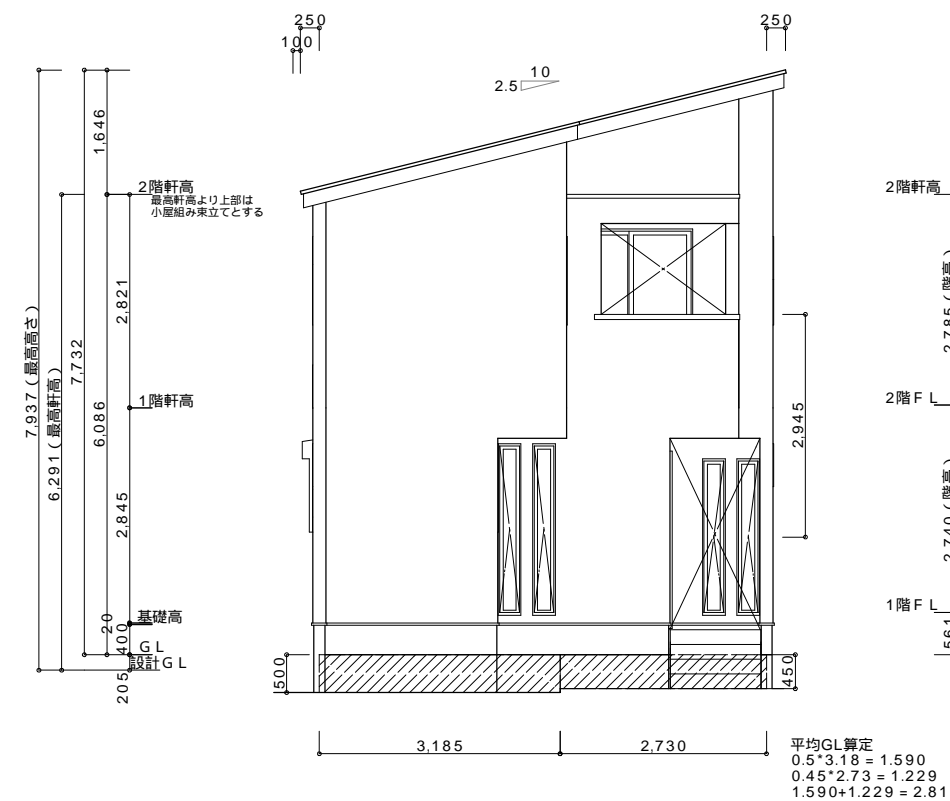
南側 立面図



東側 立面図

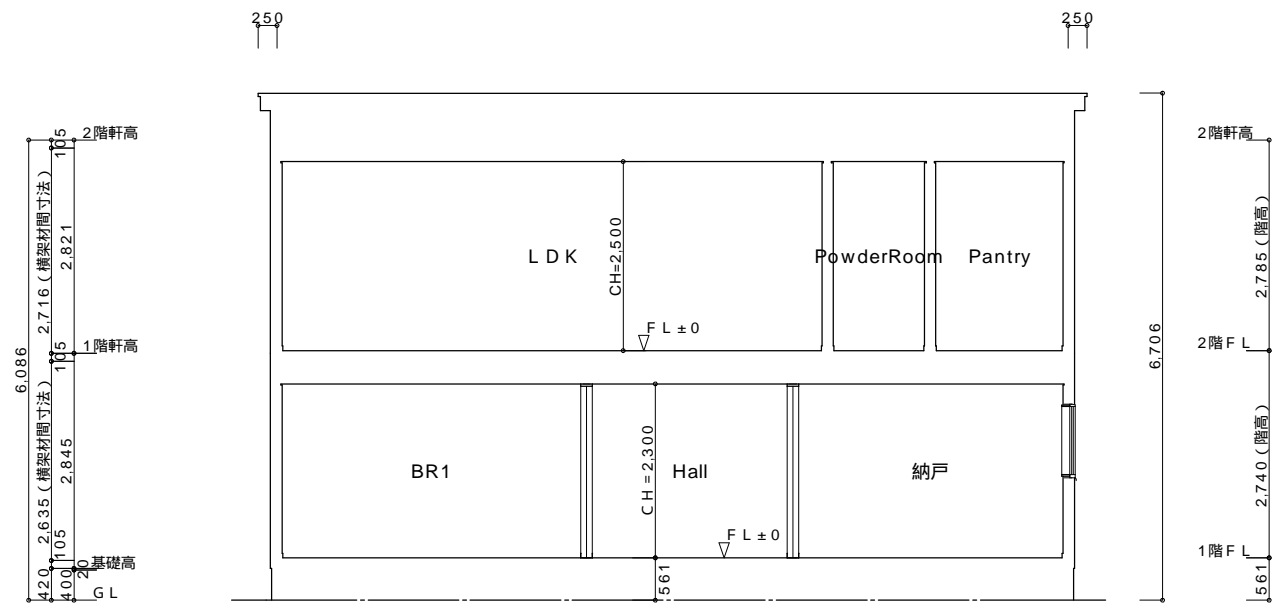
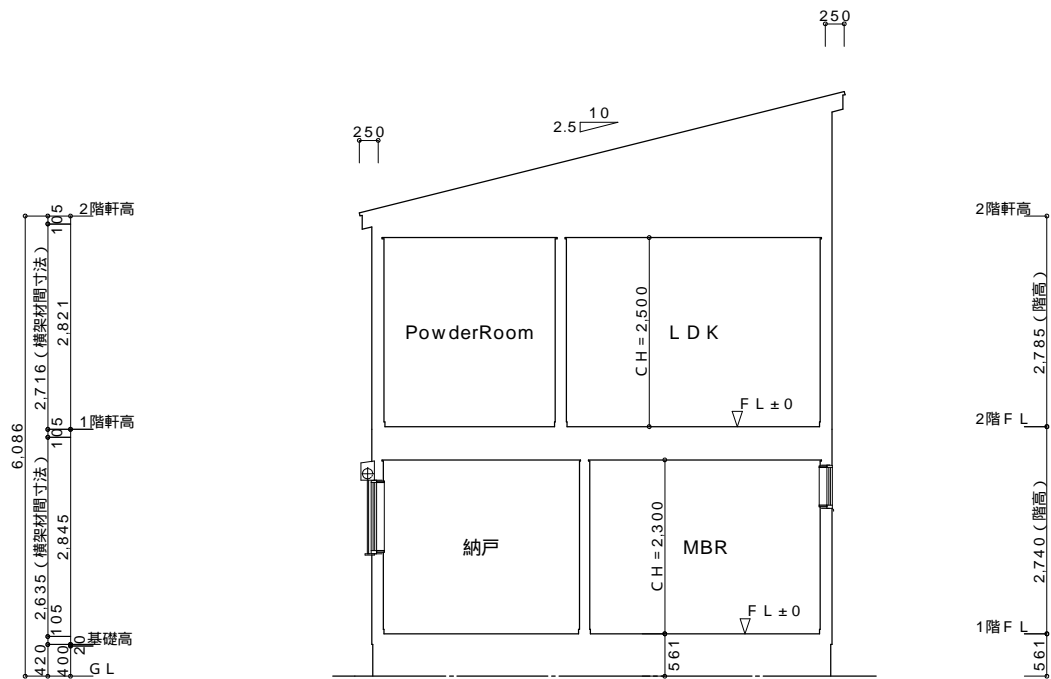


北側 立面図



西側 立面図







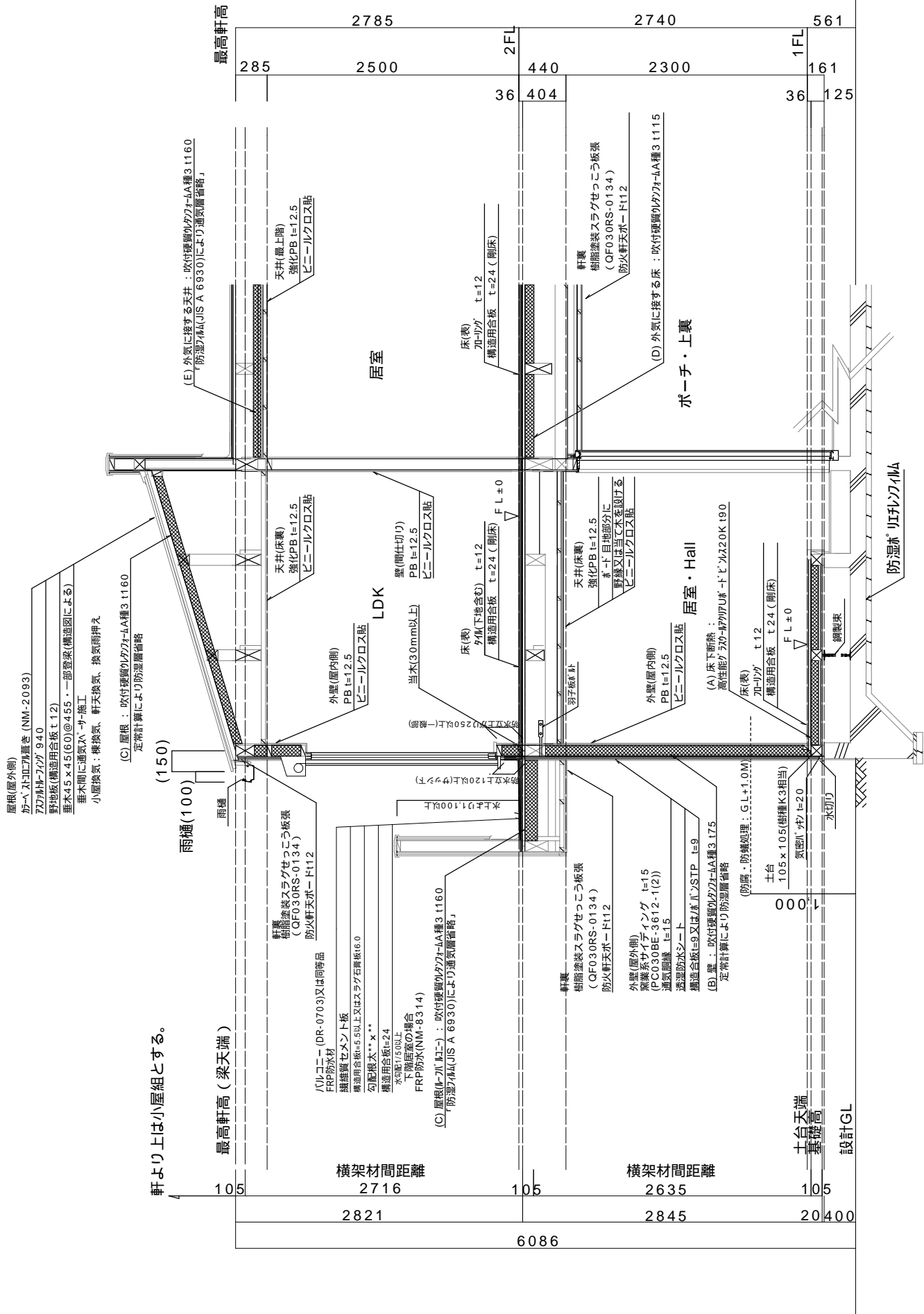
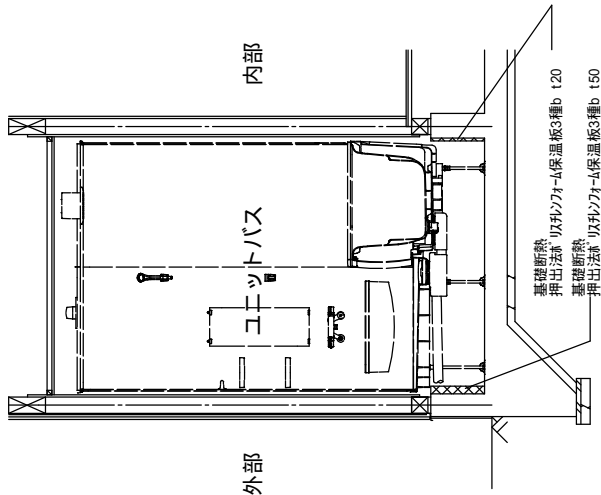


## 省令準耐火建築物

## 省工ネ基準（断熱等級4 一次エネルギー消費量等級4）

洗面脱衣室防水措置について 壁：ビニル珪藻土 床：ポリリッジ  
点検口の位置：キッチン(給水・排水)  
局所換気設備：浴室・洗面・キッチン・トイレ・WIC  
全開口部共通：アルミ樹脂複合サッシ仕様・熱貫流率4.07以下  
全方位断熱Low-E複層ガラス・日射侵入率 0.45以下・複層ガラス3-[A12]-3  
玄関ドアの仕様：防火設備(断熱ファクトリー)・熱貫流率4.07以下・複層ガラス3-[A12]-3  
土台(防蟻防虫処理)：105×105(樹種：K3相当とする)  
基礎：ベタ基礎 立上り400  
小屋裏換気：屋根断熱とする  
上記以外の場合は、木造住宅工事仕様書(住宅金融支援機構監修)による  
3階壁に点検口設置の際は、準耐火被覆施工に準じる

玄関土間は断熱材省略  
UBが断熱構造の場合は、UB基礎断熱材省略



基礎配筋ほか構造は基礎図、構造図、構造標準図を参照。