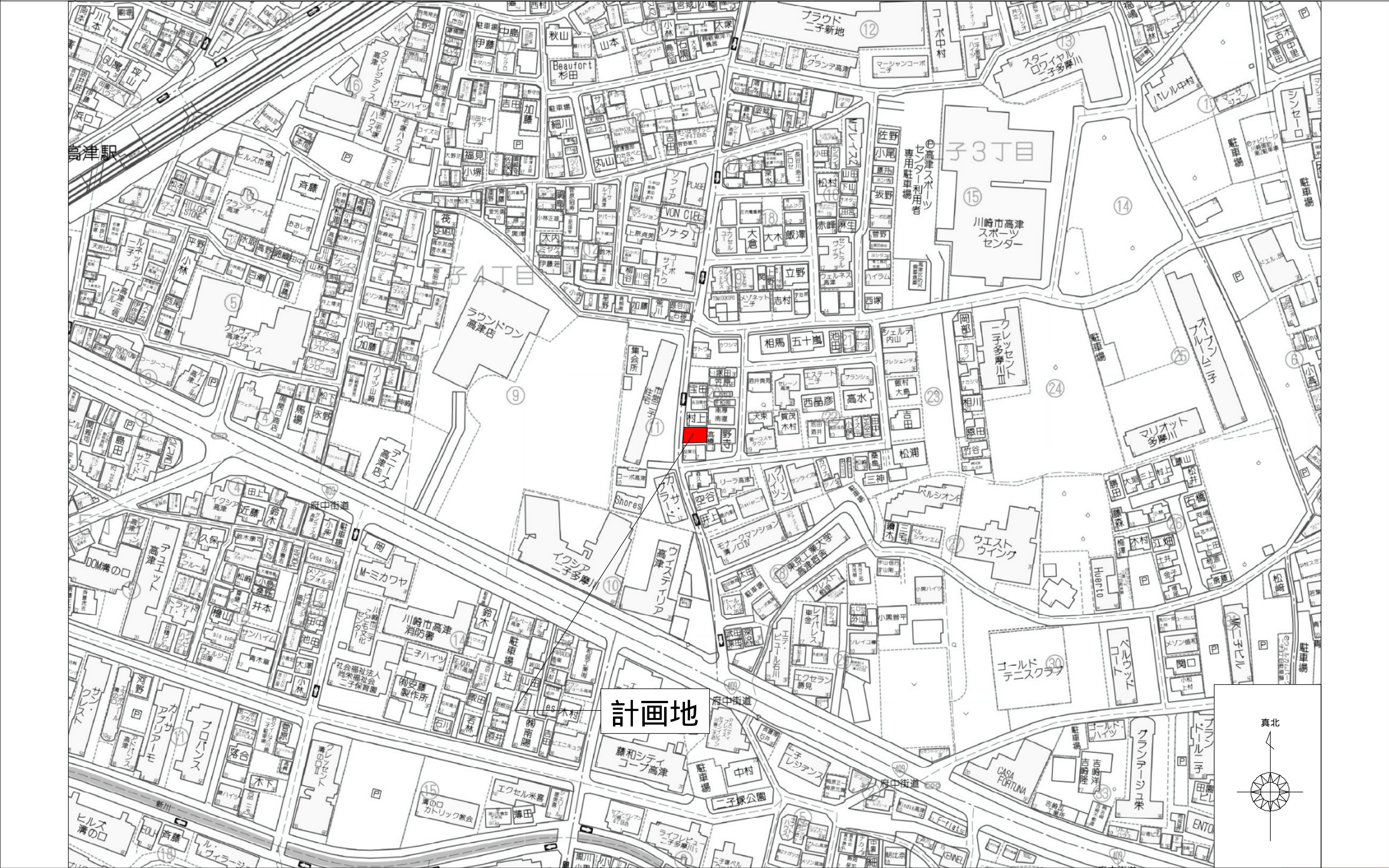
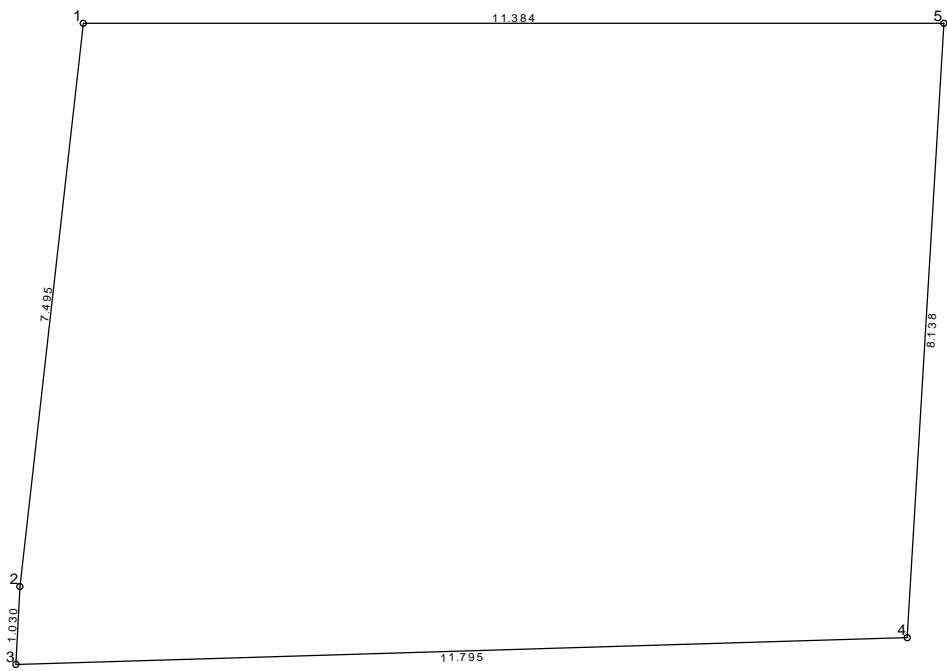
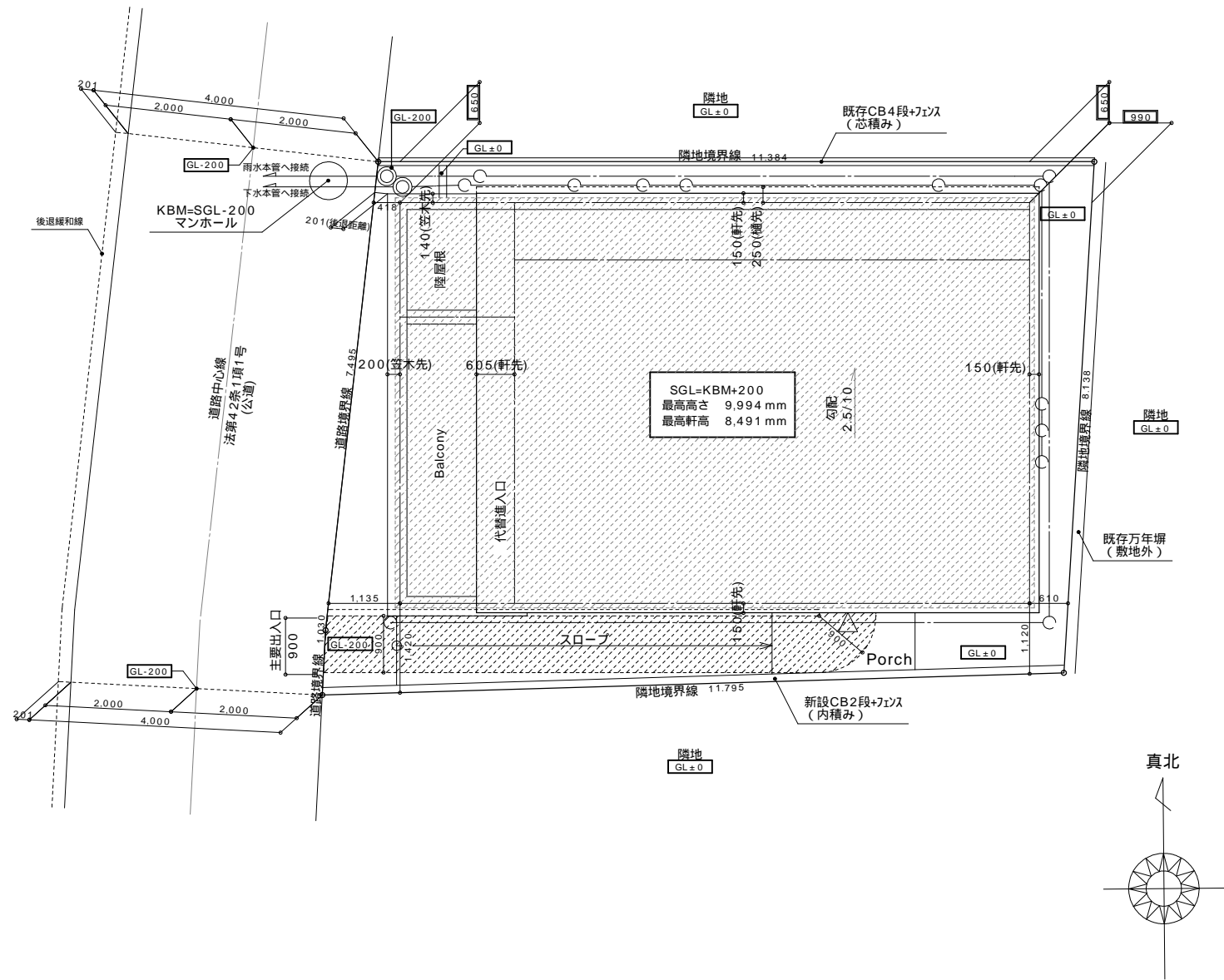


案内図 地名地番：神奈川県川崎市高津区二子三丁目390番54,60 / 住居表示：神奈川県川崎市高津区二子三丁目20番（以下未定）







敷地面積 ( 直角座標法 )				
番号	X座標 (m)	Y座標 (m)	X(n+1)-X(n-1)	倍面積 (m <sup>2</sup> )
1	22.364	13.514	-7.334	-99.111676
2	14.924	12.606	-8.469	-106.760214
3	13.895	12.544	-0.786	-9.859584
4	14.138	24.337	8.363	203.530331
5	22.258	24.898	8.226	204.810948
基準	0.000	0.000	倍面積計	192.609805
敷地面積 (m <sup>2</sup> )				96.30

配置図 凡例	
—	軒先・笠木
---	樋先
□	配置基準
○	汚水・雑排水管及び井
○	雨水管及び井

**特記事項**

宅地造成等規制法による切り土及び盛り土はないものとする。

水道法・下水道法・ガス事業法に適合する建物とする。

高低差表記は全て設計GLよりの高さとする。

各境界ポイント（杭、鉋等）は完了検査時まで設置する。

既存及び新設の塀に関しては令62条の8に適合する。

延焼の恐れのある部分は全域とする。

道路斜線は法56条第7項にて検討。

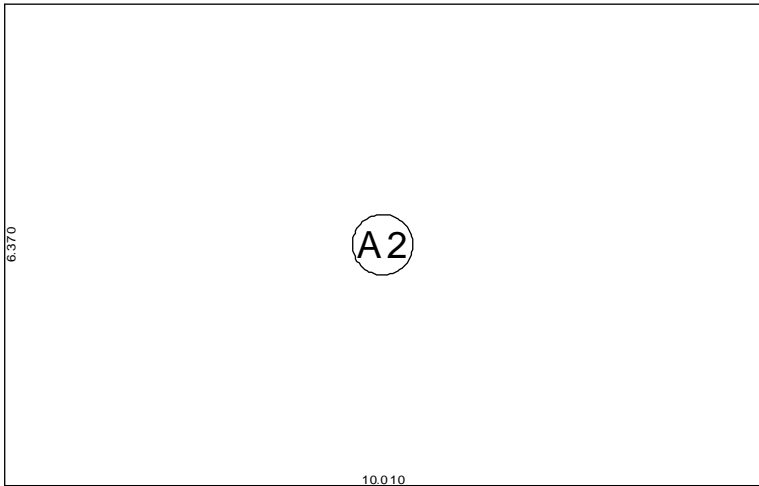
高度斜線は明らかに適合。

令130条の12に適合する。

**法第19条1項について**

雨水・汚水・雑排水は分流とし、各既設本管に排水するものとする。

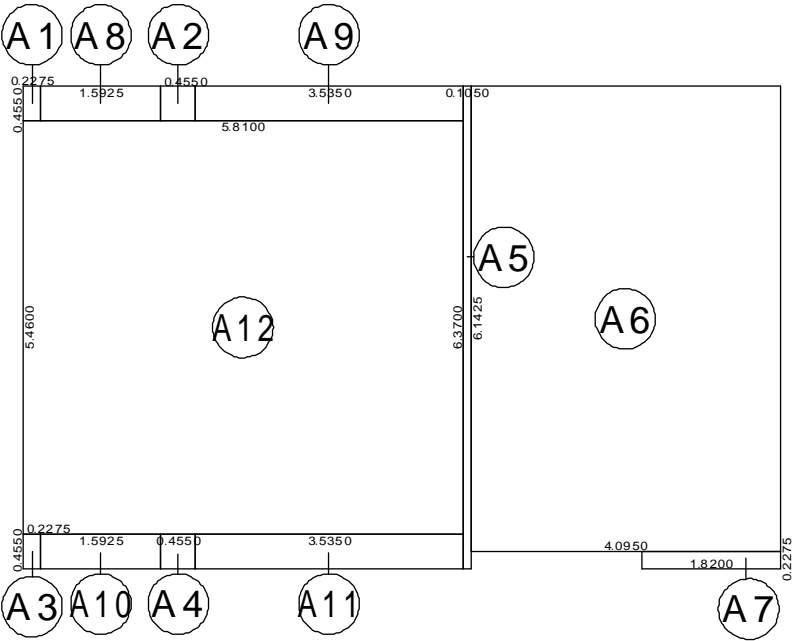
敷地内、建物周りは砂利敷きとし、自然浸透とする。



建築面積表		
	計算式	面積
A2	10.010×6.370	63.763700
計(m <sup>2</sup> )		計(坪)
合計	63.76	19.28

建築面積求積図 S: 1 / 1 0 0

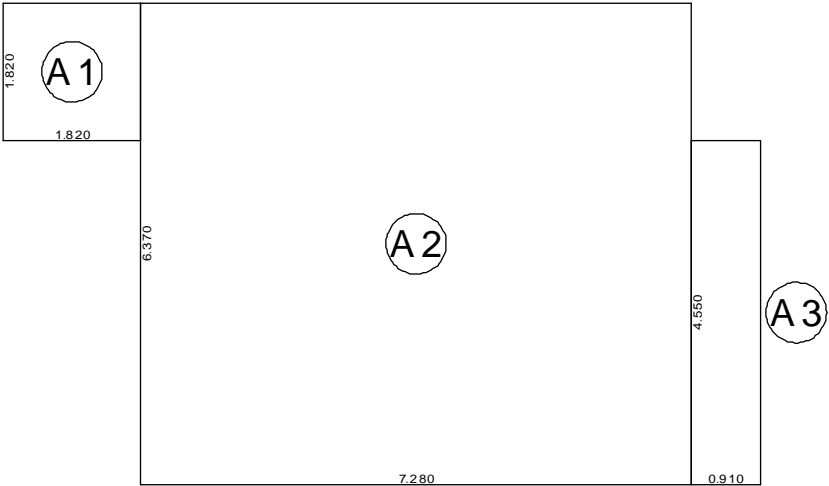
面積概要		
敷地面積	96.30	m <sup>2</sup>
建築面積	63.76	m <sup>2</sup>
建蔽率	66.21	%
各階床面積		
1 階	63.24	m <sup>2</sup>
2 階	53.82	m <sup>2</sup>
3 階	52.17	m <sup>2</sup>
車庫	36.38	m <sup>2</sup>
延床面積1/5	33.84	m <sup>2</sup>
延床面積	169.23	m <sup>2</sup>
容積対象面積	135.39	m <sup>2</sup>
容積率	140.60	%



床面積表<1階>		
	計算式	面積
A1	0.2275×0.4550	0.103512
A2	0.4550×0.4550	0.207025
A3	0.2275×0.4550	0.103512
A4	0.4550×0.4550	0.207025
A5	0.1050×6.3700	0.668850
A6	4.0950×6.1425	25.153537
A7	1.8200×0.2275	0.414050
A8	1.5925×0.4550	0.724587
A9	3.5350×0.4550	1.608425
A10	1.5925×0.4550	0.724587
A11	3.5350×0.4550	1.608425
A12	5.8100×5.4600	31.722600
計(m <sup>2</sup> )		計(坪)
合計	63.24	19.13

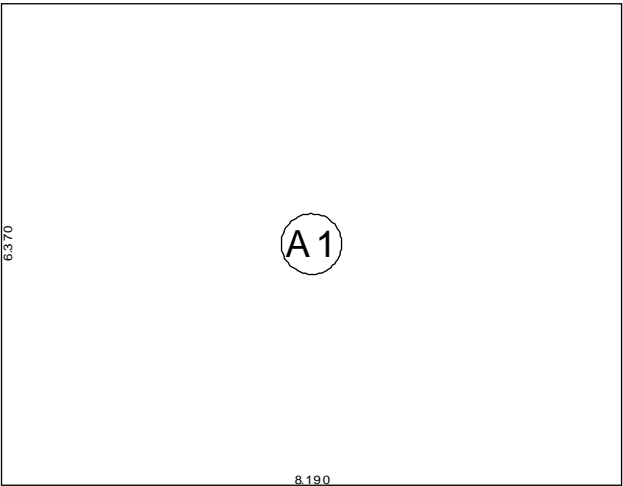
車庫  
36.38㎡

1 階 床面積求積図



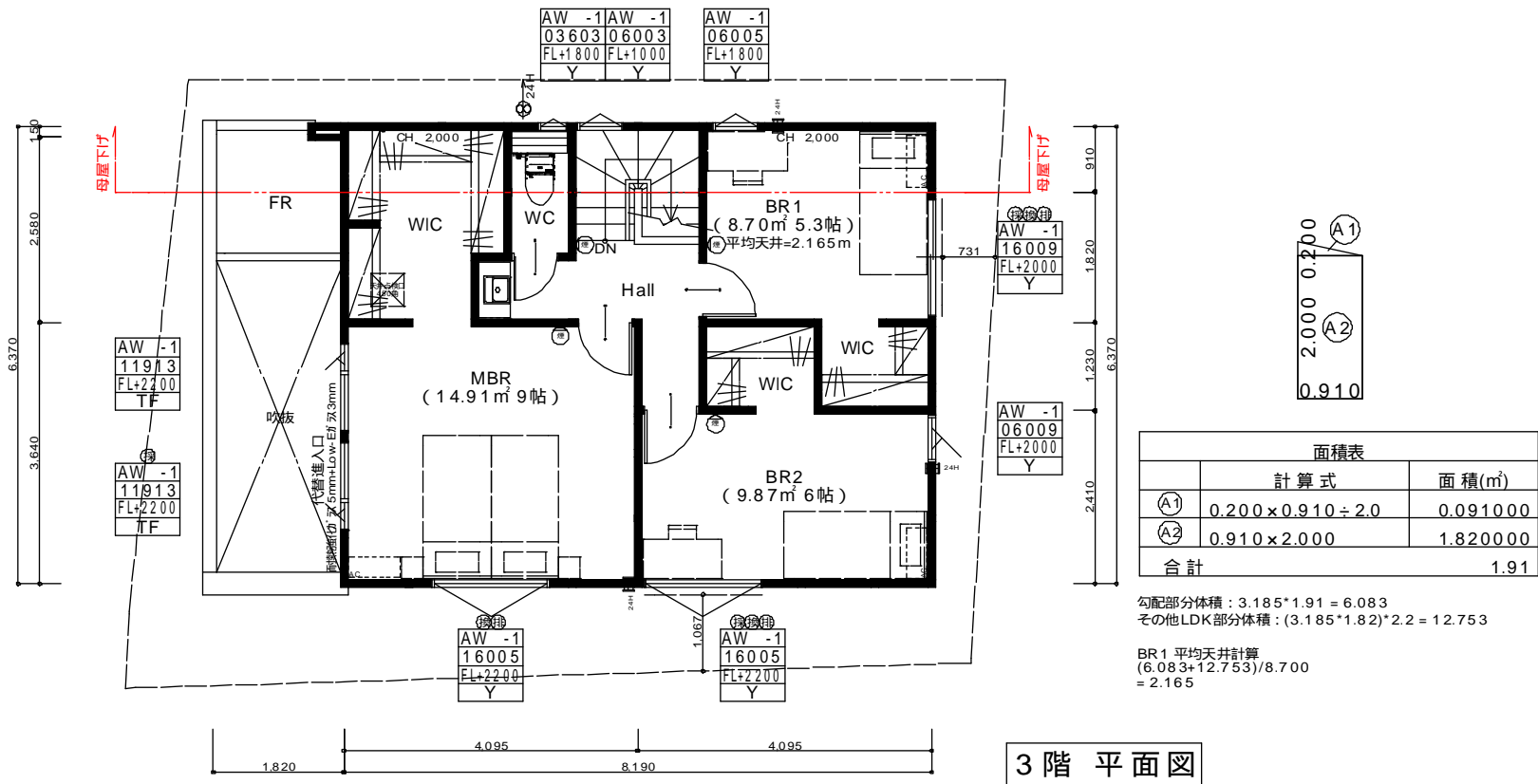
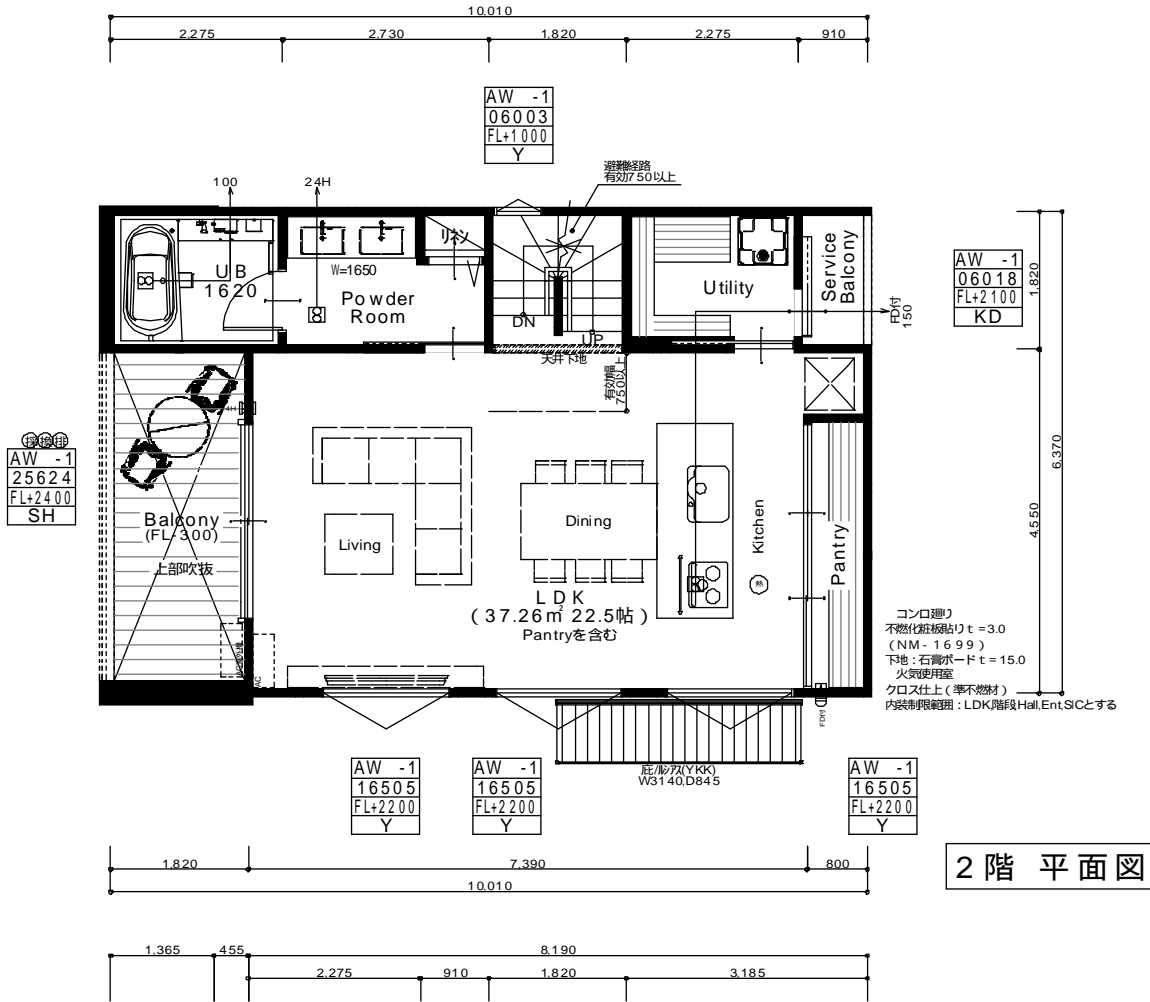
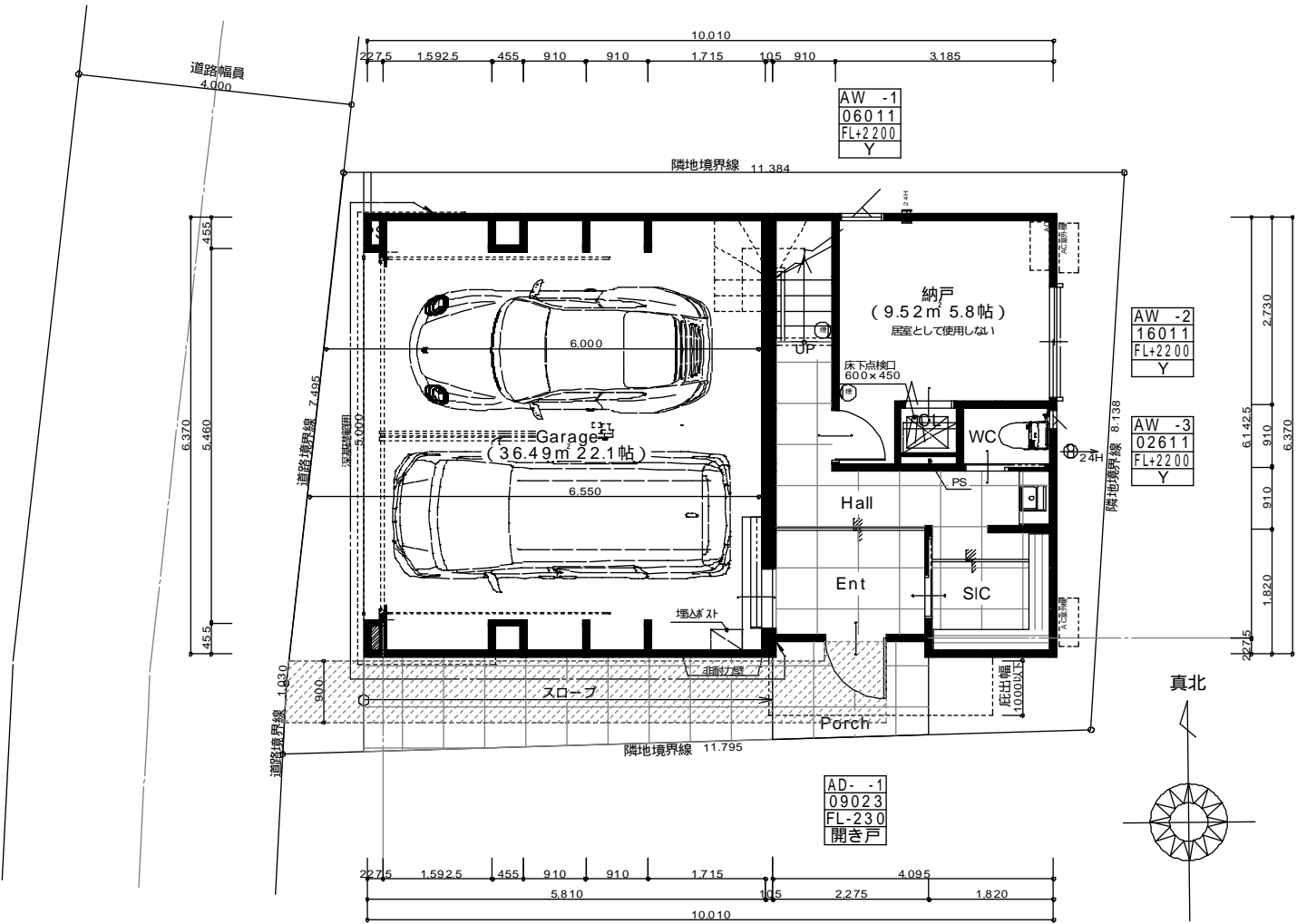
床面積表<2階>		
	計算式	面積
A1	1.820×1.820	3.312400
A2	7.280×6.370	46.373600
A3	0.910×4.550	4.140500
計(m <sup>2</sup> )		計(坪)
合計	53.82	16.28

2 階 床面積求積図



床面積表<3階>		
	計算式	面積
A1	8.190×6.370	52.170300
計(m <sup>2</sup> )		計(坪)
合計	52.17	15.78

3 階 床面積求積図



煙	住宅用火災警報器(煙感知器)
熱	住宅用火災警報器(熱感知器)
階段仕様	
有効幅員	750mm(手摺出寸法は10cm以内とする)
蹴上	1F-2F:210mm
	2F-3F:220mm
	3F-PH:216mm
踏面	227.5mm

第3種換気設備凡例		
局所換気	150	換気扇 150 FD付ダクト式
	100	換気扇 100 SVCダクト式
24H換気	24H	第3種 KPI-08DS 100 SVC 壁付
	24H	第3種 BD-100JKF 100 SVC 壁付
	100	第3種 KPI-08DS 100 SVCダクト式
	24H	自然給気口 FD付 150 SVC 壁付
ダクトはパイプゲートとし、鋼製ダクト50mm巻とする 給気口・換気扇 100は防火型を設置すること 24H換気に関する室内ドアはアンダーカットとする		

火気使用室換気
換気フード+換気扇(400m3/h) ガスコンロ 3口+グリル
V=30KQ K=0.93 Q=10.10 必要換気量 281.79 (m3/h) 有効換気量 400.00 (m3/h) 400 > 281.79 (m3/h)
換気扇の換気量は400 (m3/h) 以上、コンロの 燃焼消費量は10.10kw以下のものを使用する。

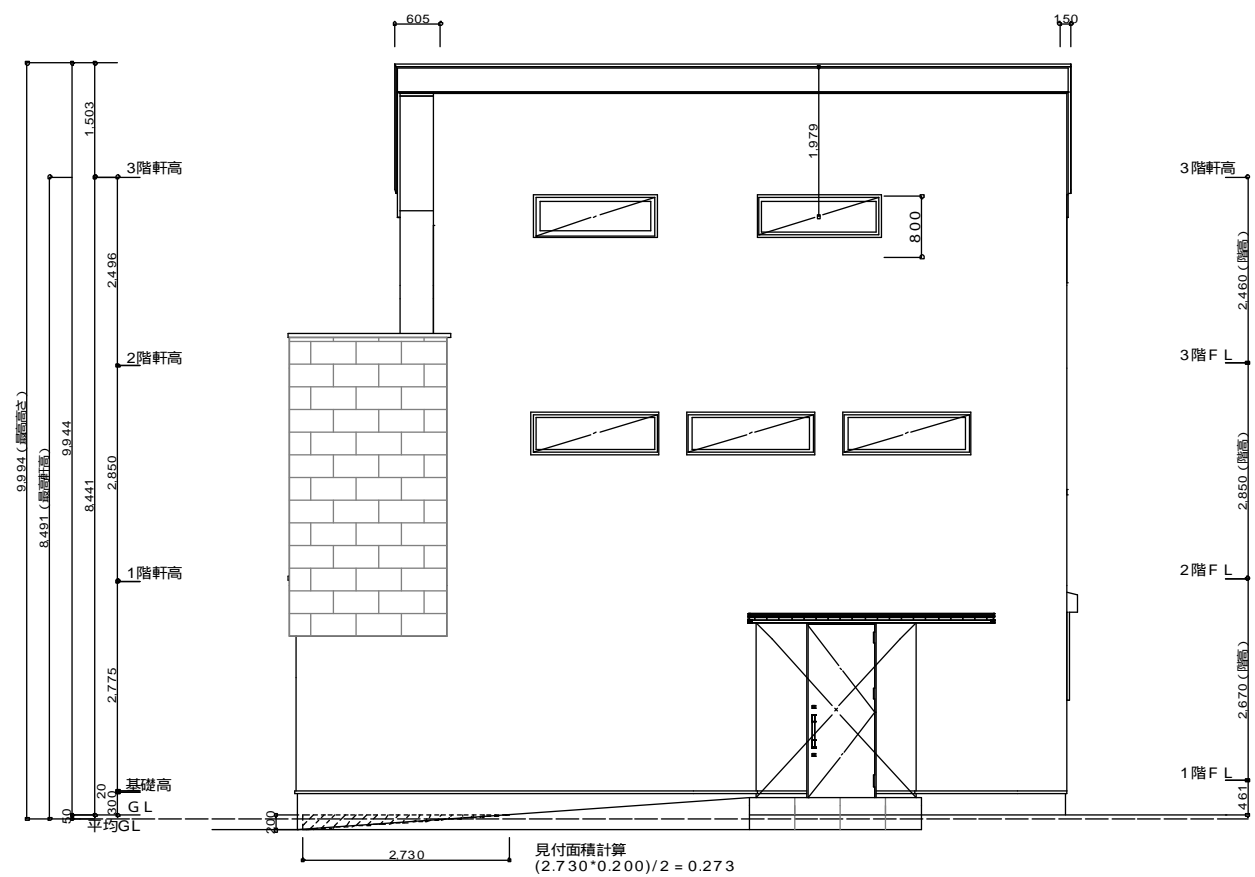
延焼ラインにかかる範囲は全て防火設備とする  
エアコンは入居者設置により完了検査時に設置なし

面積表		
	計算式	面積(m <sup>2</sup> )
A1	0.200×0.910÷2.0	0.091000
A2	0.910×2.000	1.820000
合計		1.91

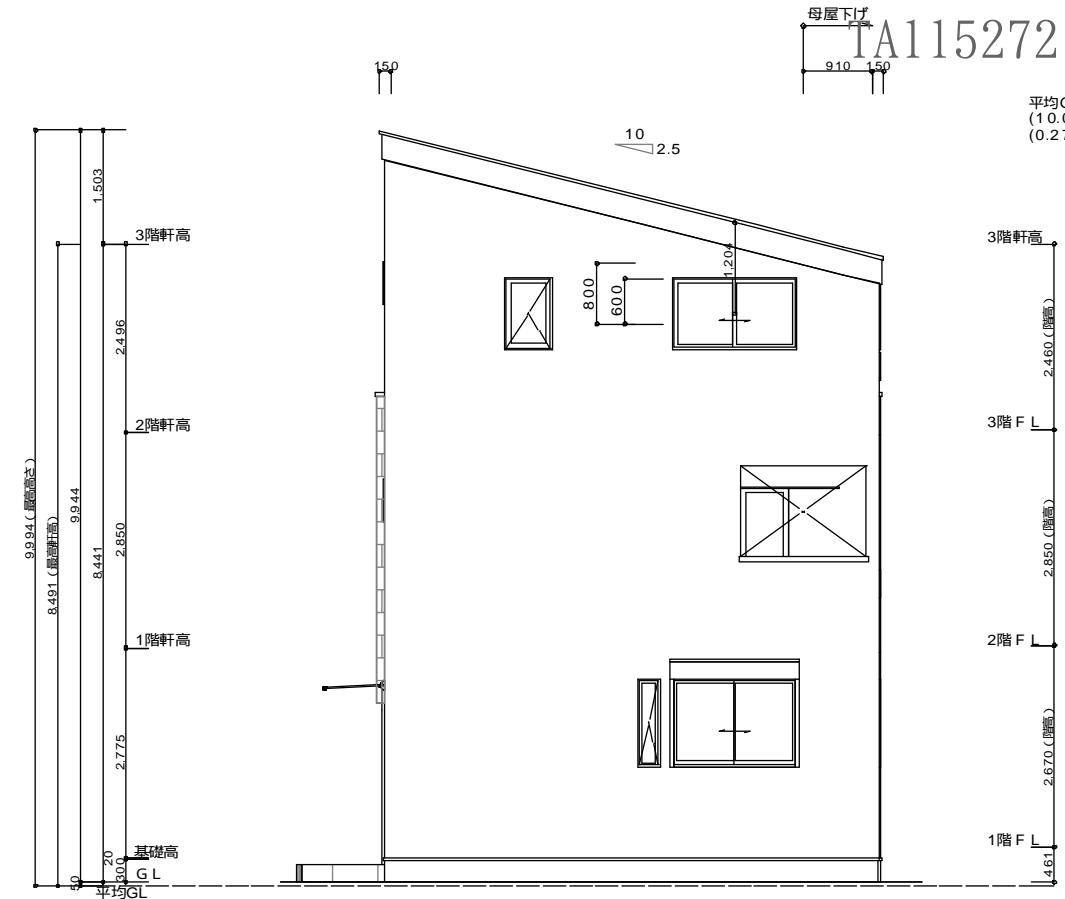
勾配部分体積：3.185\*1.91 = 6.083  
その他LDK部分体積：(3.185\*1.82)\*2.2 = 12.753

BR1 平均天井計算  
(6.083+12.753)/8.700  
= 2.165

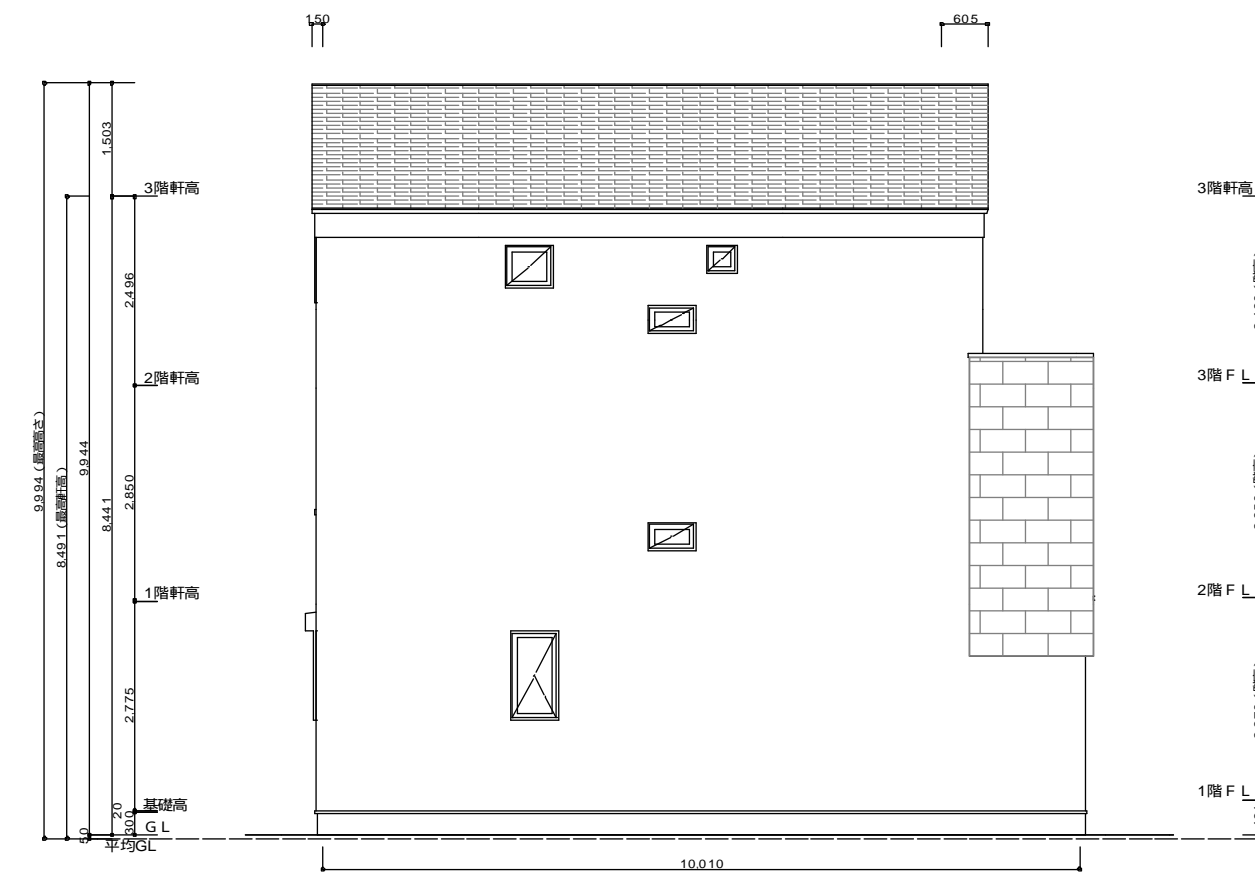
平均GL算定  
(10.010+6.37)\*2 = 32.7600  
(0.273+1.274)/32.760 = 0.0473  
0.0500



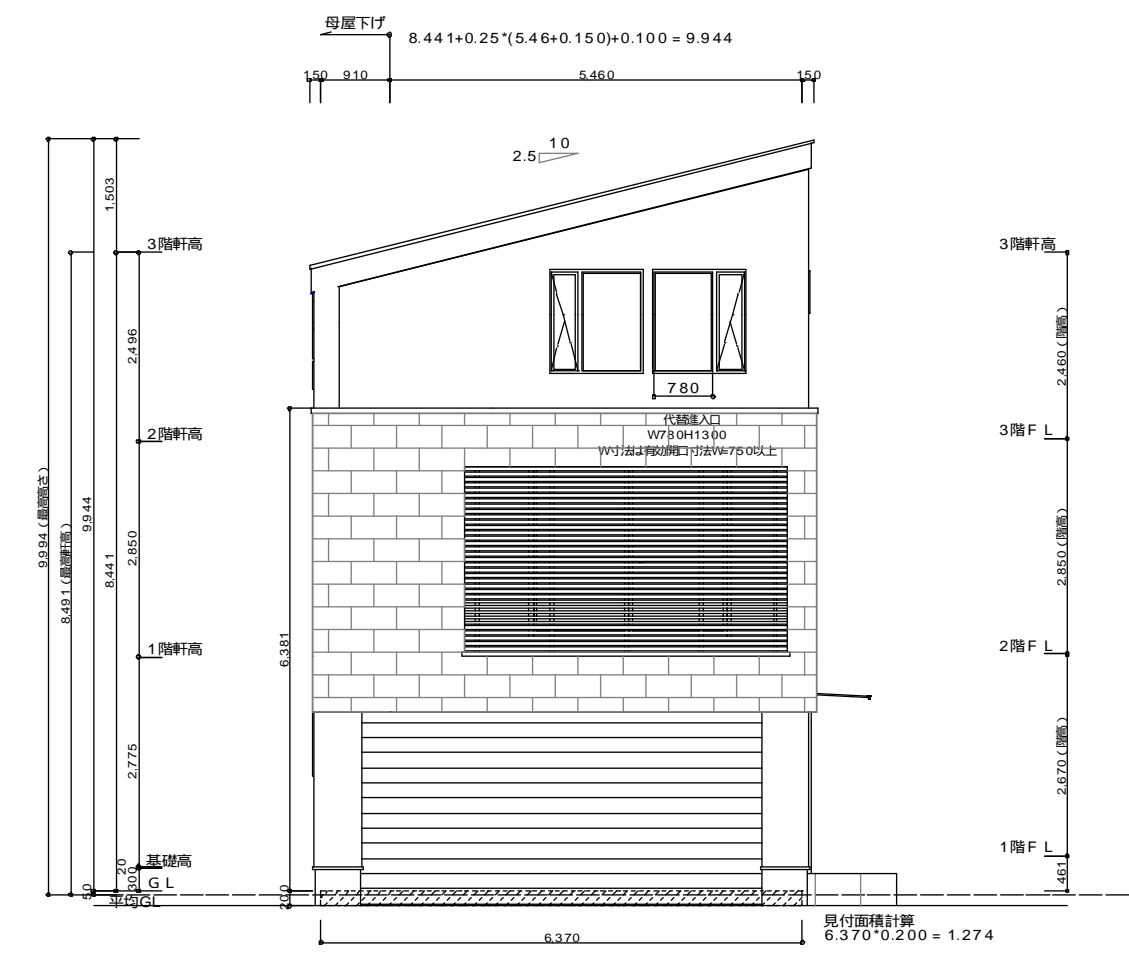
南側 立面図



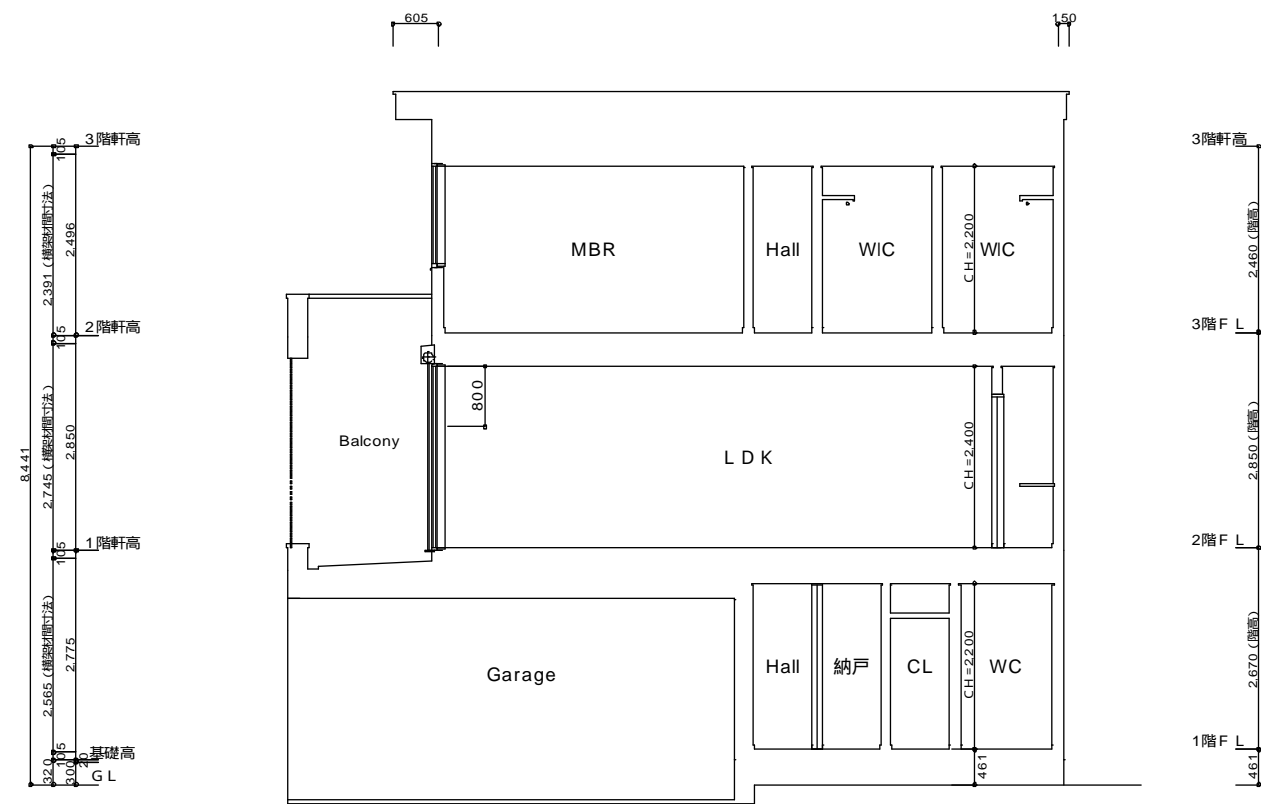
東側 立面図



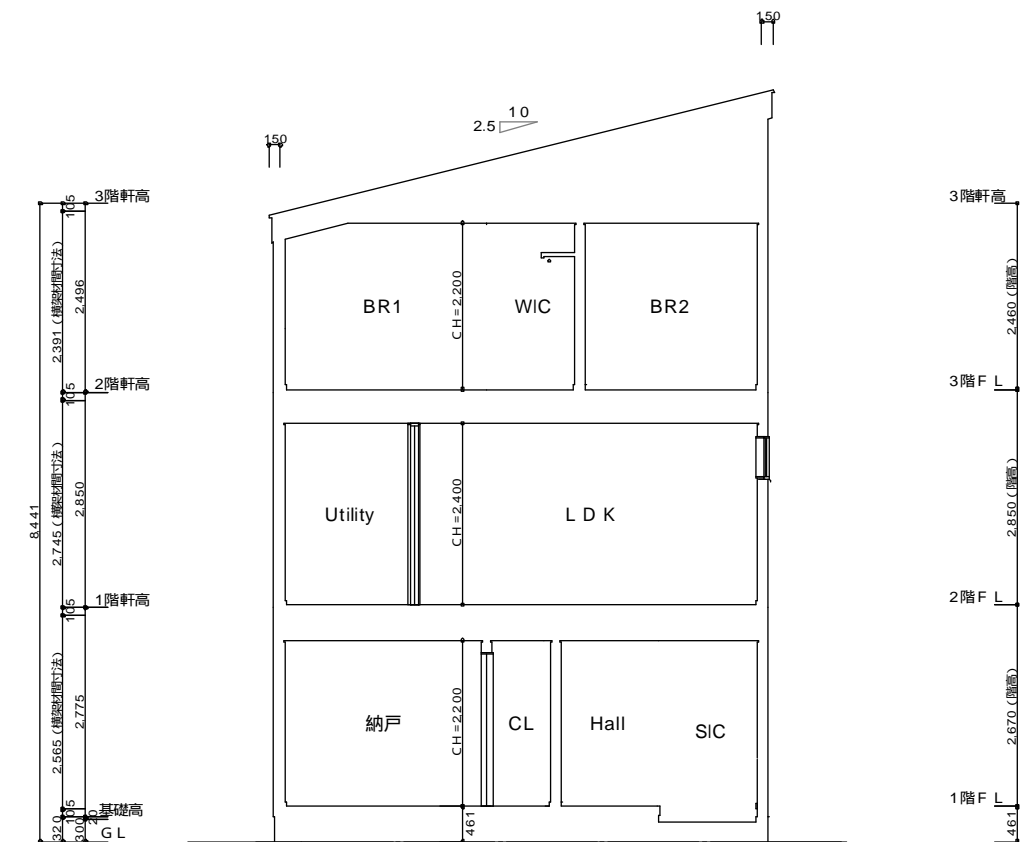
北側 立面図



西側 立面図



断面図(1)



断面図(2)



準耐火建築物

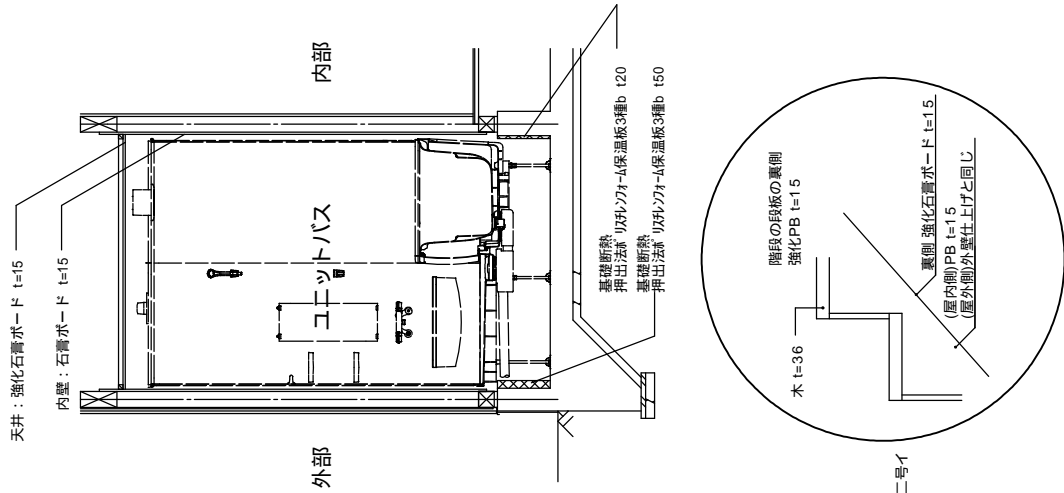
省エネ基準（断熱等級4 一次エネルギー消費量等級4）

被覆は別紙準耐火リスト参照

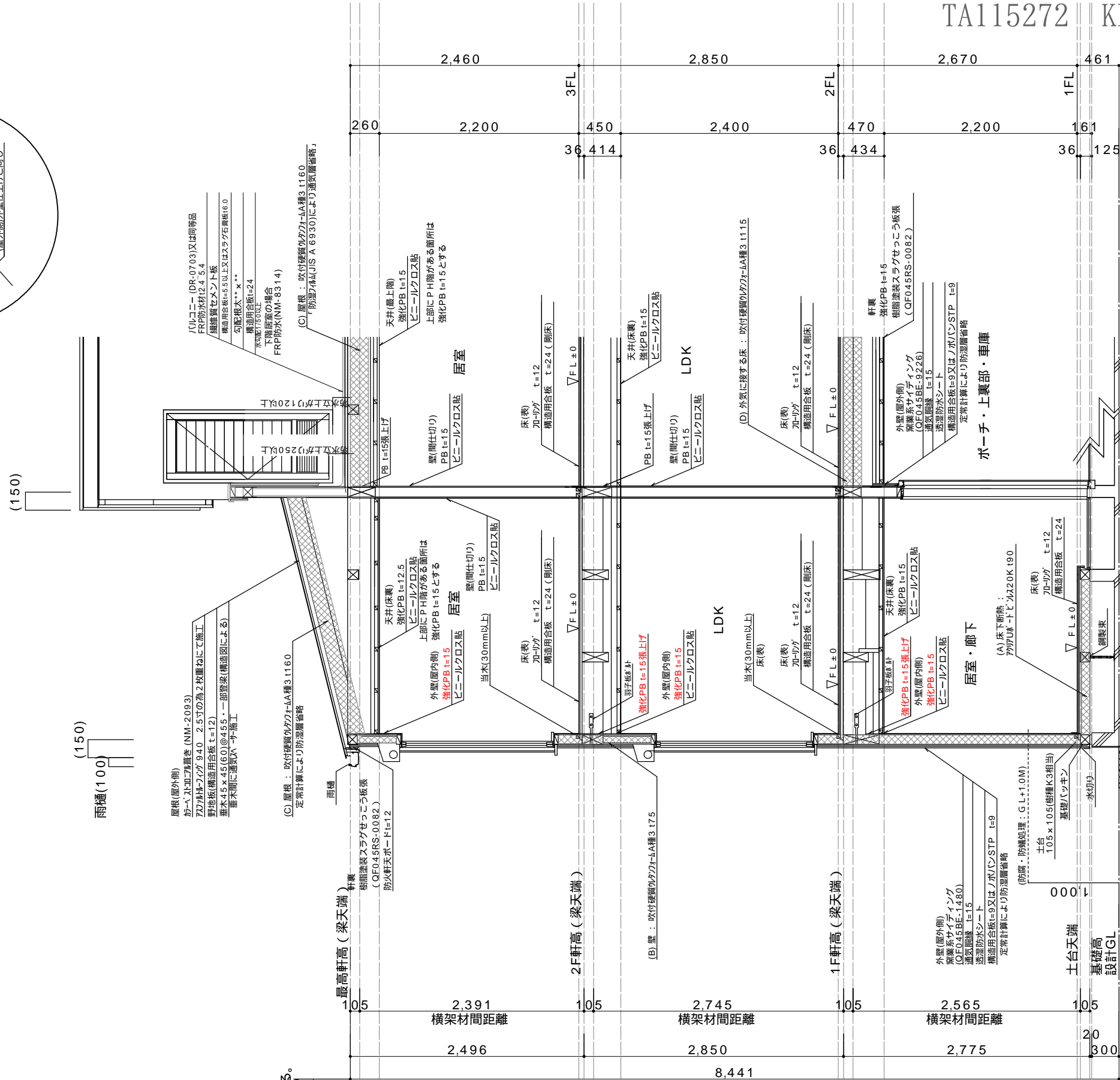
断熱材	6 地域 フラット省エネ仕様に基づく
(A) 床下断熱	70mmポリスチレンフォーム20K t190
(B) 壁	吹付硬質ウレタンフォーム3 t75
(C) 屋根	吹付硬質ウレタンフォーム3 t160
(D) 外気に接する床	吹付硬質ウレタンフォーム3 t115
(E) 外気に接する天井	吹付硬質ウレタンフォーム3 t160
(E-1) U B 外周部基礎断熱(土間床等の外気に接する床)	
(E-2) U B 外周部基礎断熱(土間床等のその他の床)	

玄関土間は断熱材省略  
U B が断熱構造の場合は、E-1、E-2断熱材省略

洗面脱衣室防水措置について 壁：ポリウレタン 床：ポリウレタン又は塩化ビニル  
点検口の位置：キッチン(給水・排水)  
局所換気設備：洗面・浴室・キッチン・トイレ  
全開口部共通：アルミ樹脂複合サッシ仕様・熱貫流率4.07以下  
全方位断熱Low-E複層ガラス・日射侵入率0.45以下・複層ガラス3-[A12]-3  
玄関ドアの仕様：防火設備(断熱ガラスドア)・熱貫流率4.07以下・普通複層ガラス3-[A12]-3  
土台(防蟻防虫処理)：105×105(樹種：K3相当とする)  
基礎：ベタ基礎  
小屋裏換気：屋根断熱とする  
上記以外の場合は、木造住宅工事仕様書(住宅金融支援機構監修)による  
3階壁に点検口設置の際は、準耐火被覆施工に準じる



断熱被覆図  
告示第1358号第6第二号イ



基礎配筋ほか構造は基礎図、構造図、構造標準図を参照。

<div>外壁・柱 (45分)</div> <div><div><div>屋外側</div><div>屋内側</div></div><div><div>構造用合板 t9 又は/ホ'N'STP t=9</div><div>サイディング 胴縁 t15 透湿防水シート (QF045BE-1480)</div><div>強化PB t15 ビニルクロス(準不燃認定品) 柱:壁内にて防火被覆</div></div></div>	<div>間仕切り壁・柱 (45分)</div> <div><div>告示 第1358号第1第一号ハ(1)-( )</div><div><div>PB t15 ビニルクロス(準不燃認定品)</div><div>PB t15 ビニルクロス(準不燃認定品) 柱:壁内にて防火被覆</div></div></div>	<div>床・天井・梁(2階) (45分)</div> <div><div>告示 第1358号第3第三号イ(3)</div><div><div>床</div><div>フローリング t12 構造用合板 t24 (木材合計 t30以上)</div><div>梁:天井裏にて防火被覆</div></div><div><div>天井</div><div>強化PB t15 ビニルクロス(準不燃認定品)</div><div>告示 第1358号 第3第三号ロ(2)</div><div>バルコニー直下天井も同等とする。</div></div></div>	<div>軒裏・梁 (45分)</div> <div><div>床</div><div>梁:天井裏にて防火被覆</div></div> <div><div>軒裏</div><div>強化PB t15 樹脂塗装スラグせっこう板張 (QF045RS-0082)</div></div>
---	---	--	--