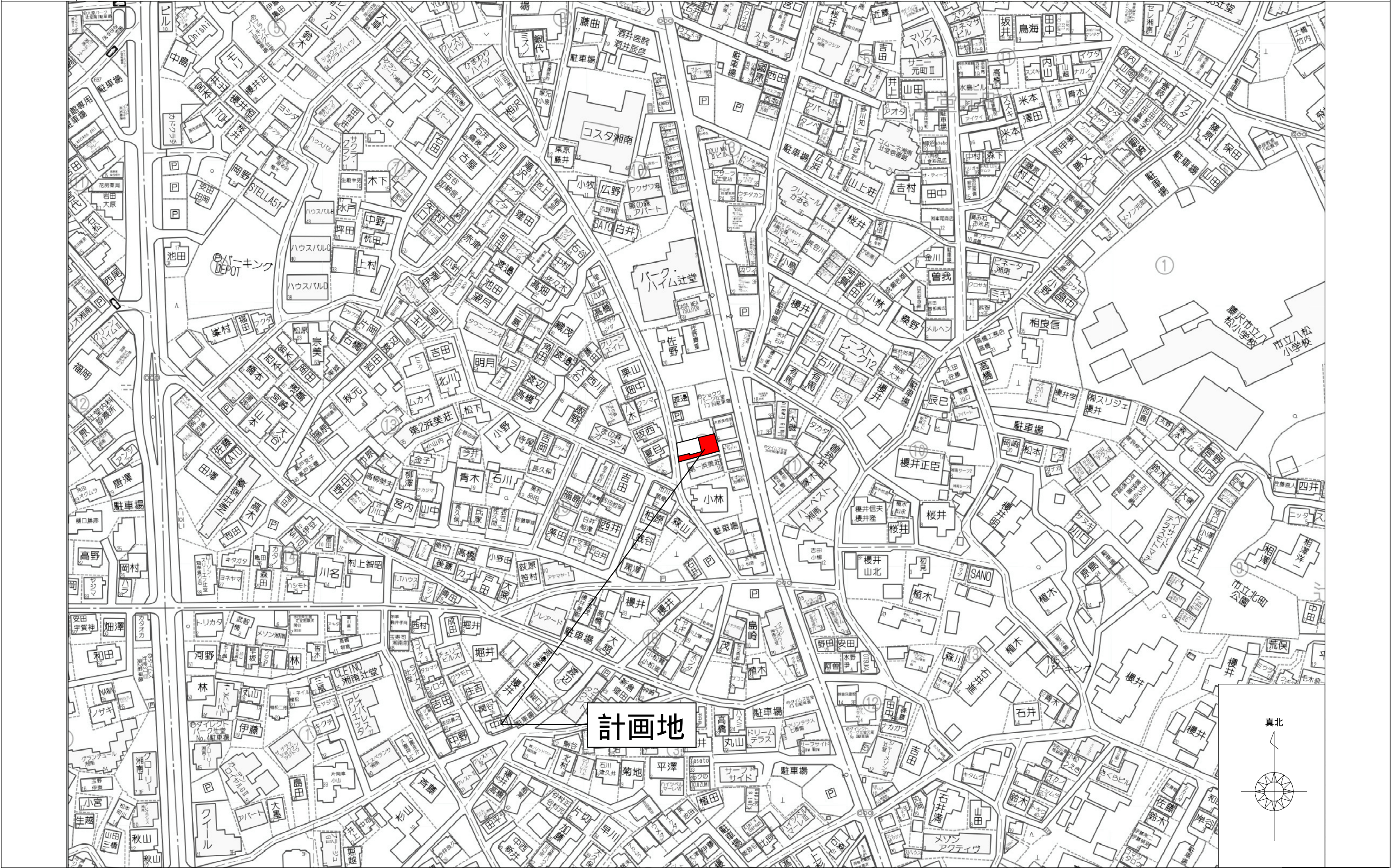
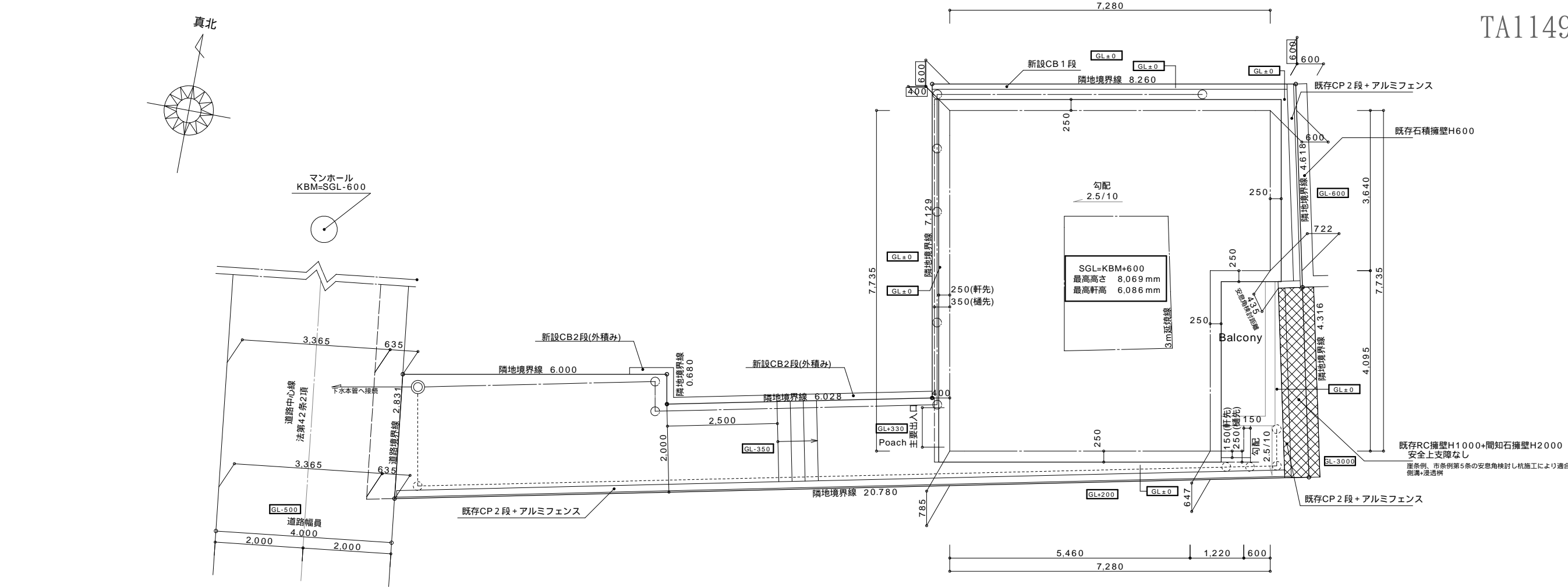


案内図 地名地番：神奈川県藤沢市辻堂一丁目1458番6の一部 / 住居表示：神奈川県藤沢市辻堂一丁目11(以下未定)

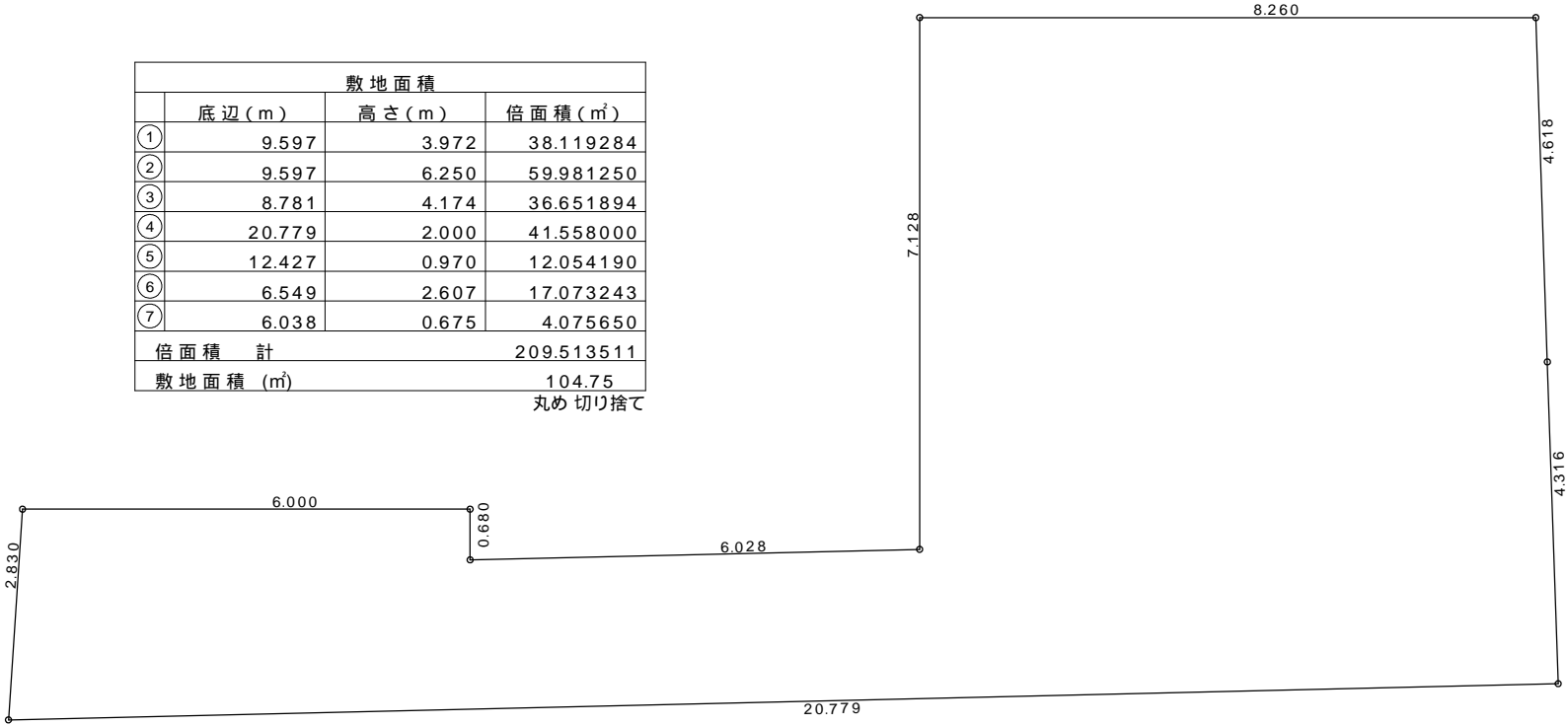






敷地面積			
	底辺 (m)	高さ (m)	倍面積 (㎡)
①	9.597	3.972	38.119284
②	9.597	6.250	59.981250
③	8.781	4.174	36.651894
④	20.779	2.000	41.558000
⑤	12.427	0.970	12.054190
⑥	6.549	2.607	17.073243
⑦	6.038	0.675	4.075650
倍面積 計			209.513511
敷地面積 (㎡)			104.75

丸め 切り捨て



配置図 凡例
—— 軒先・笠木
—— 樋先
□ 配置基準
○ 汚水・雑排水管及び井
○ 雨水管及び井

特記事項

宅地造成等規制法による切り土及び盛り土はないものとする。

水道法・下水道法・ガス事業法に適合する建物とする。

高低差表記は全て設計GLよりの高さとする。

各境界ポイント（杭、鉋等）は完了検査時までには設置する。

既存及び新設の塀に関しては令62条の8に適合する。

2階延焼の恐れのある部分（5m）は全域とする。

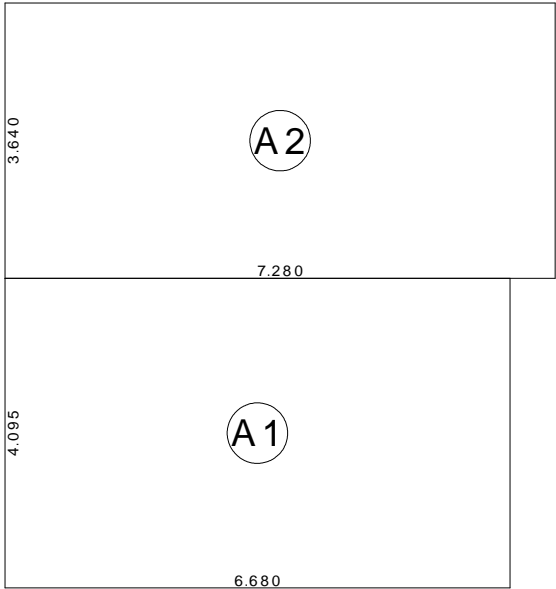
令130条の12に適合する。

道路斜線は距離十分につき検討省略

法第19条1項について

雨水・汚水・雑排水は合流とし、既設下水本管に排水するものとする。

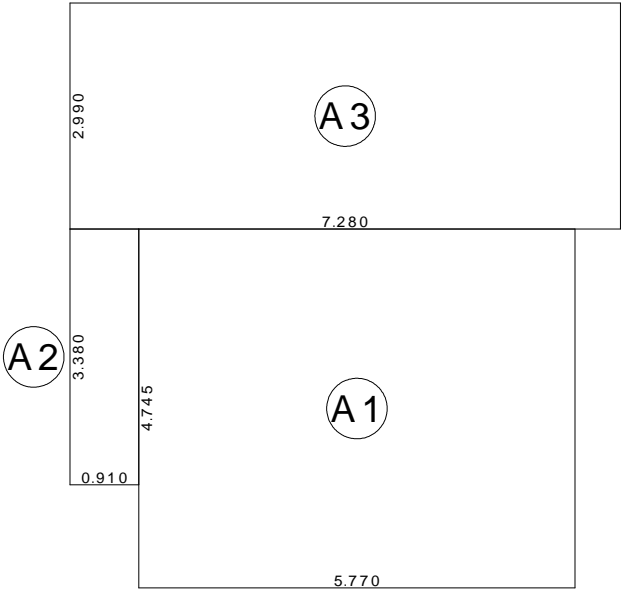
敷地内、建物周りは砂利敷きとし、自然浸透とする。



建築面積表		
	計算式	面積
A1	6.680×4.095	27.354600
A2	7.280×3.640	26.499200
計(m <sup>2</sup> )		計(坪)
合計	53.85	16.29

丸め 切り捨て

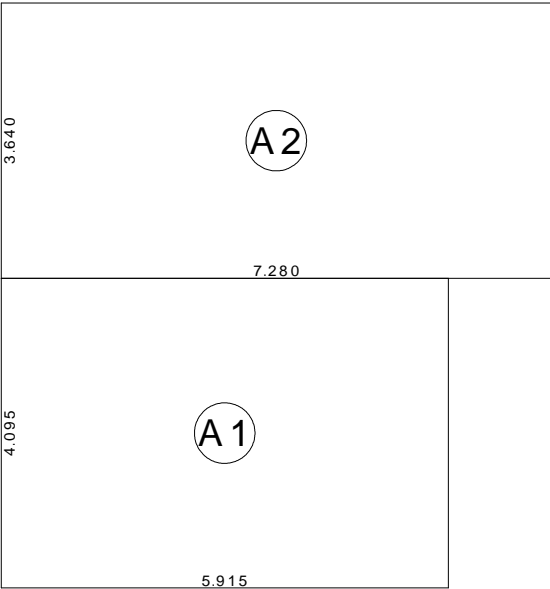
建築面積求積図



床面積表<1階>		
	計算式	面積
A1	5.770×4.745	27.378650
A2	0.910×3.380	3.075800
A3	7.280×2.990	21.767200
計(m <sup>2</sup> )		計(坪)
合計	52.22	15.79

丸め 切り捨て

1階 床面積求積図

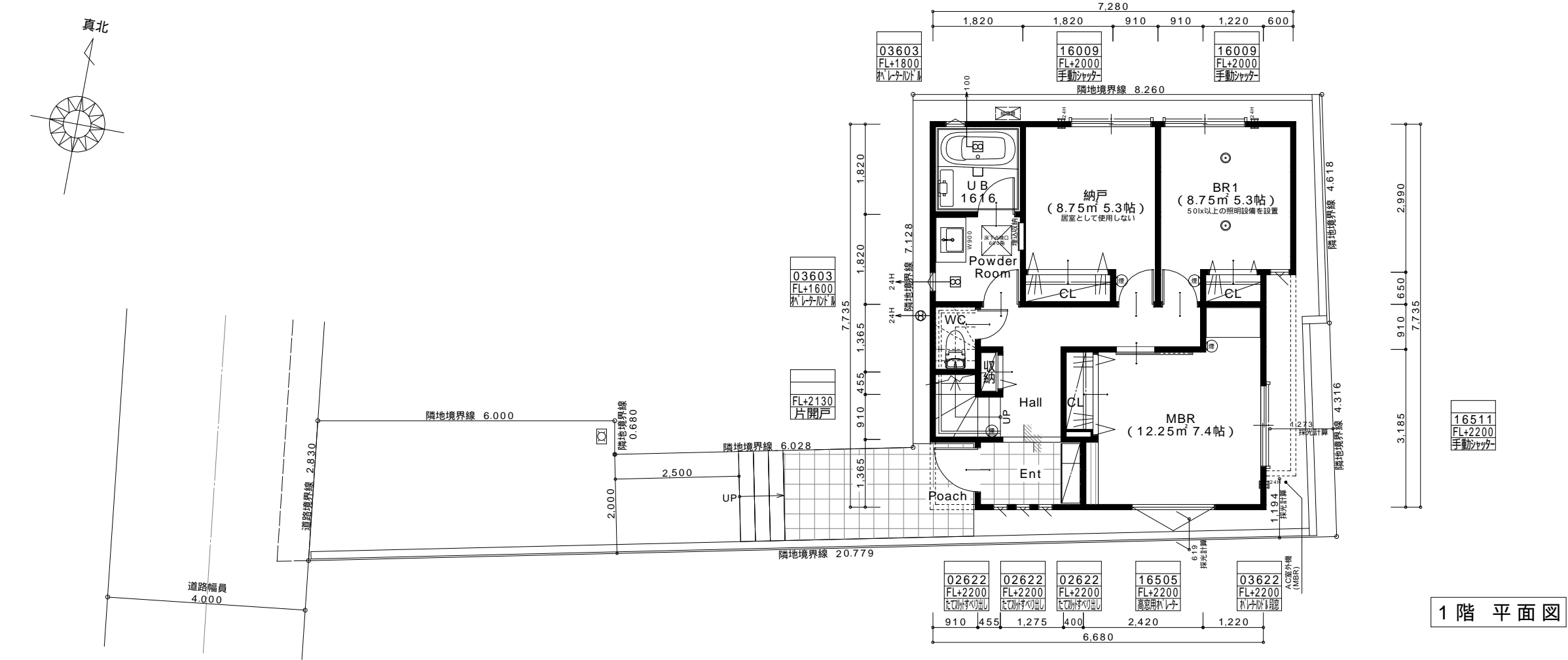


床面積表<2階>		
	計算式	面積
A1	5.915×4.095	24.221925
A2	7.280×3.640	26.499200
計(m <sup>2</sup> )		計(坪)
合計	50.72	15.34

丸め 切り捨て

2階 床面積求積図

面積概要		
敷地面積	104.75	m <sup>2</sup>
建築面積	53.85	m <sup>2</sup>
建蔽率	51.41	%
各階床面積		
1階	52.22	m <sup>2</sup>
2階	50.72	m <sup>2</sup>
延床面積	102.94	m <sup>2</sup>
容積対象面積	102.94	m <sup>2</sup>
容積率	98.28	%



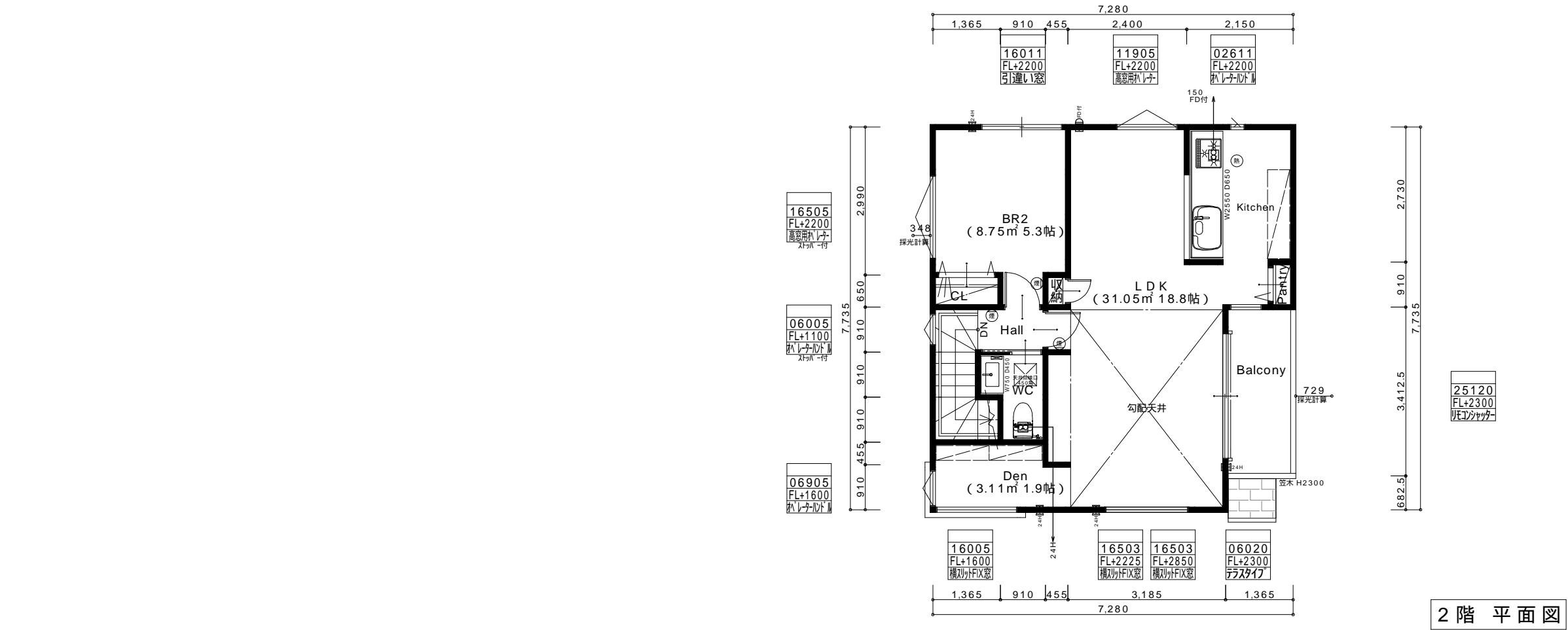
⊙	シーリングライト(50lx以上)
⦿煙	住宅用火災警報器(煙感知器)
⦿熱	住宅用火災警報器(熱感知器)

階段仕様	
有効幅員	750mm(手摺出寸法は10cm以内とする)
蹴上	1F-2F : 210 mm
踏面	227.5 mm

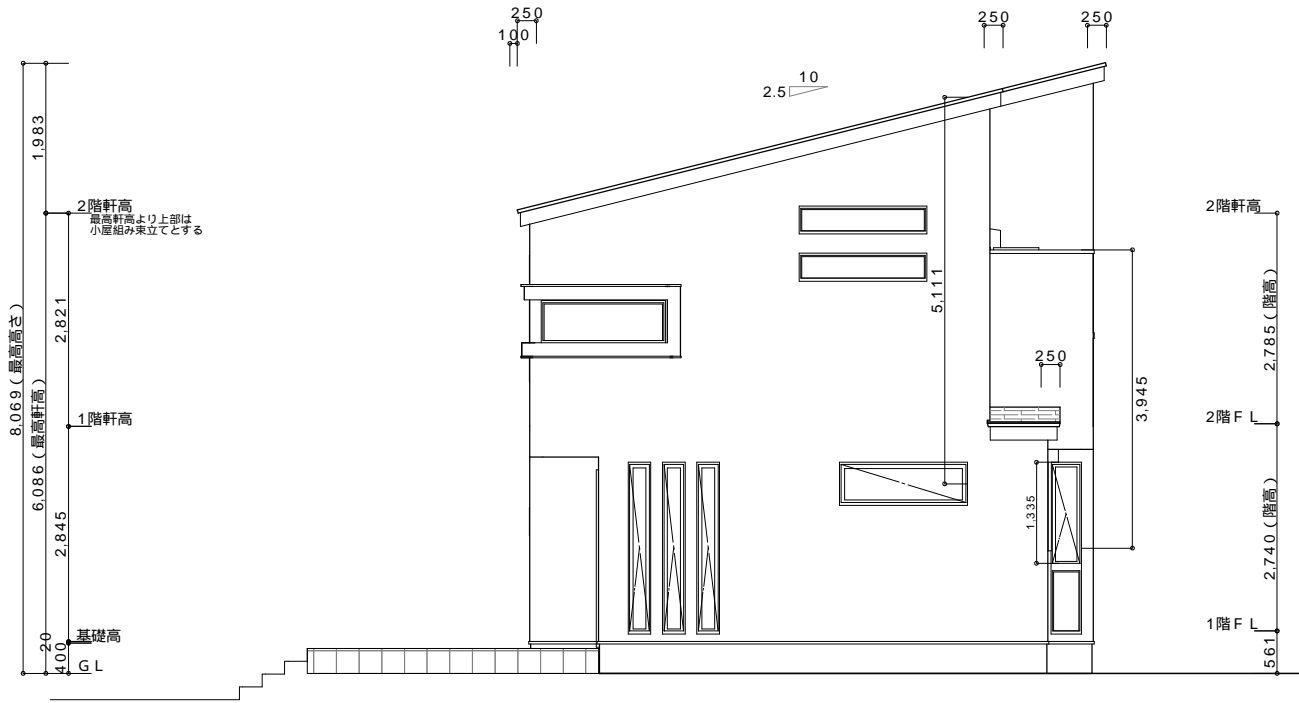
第3種換気設備凡例	
局所換気	換気扇 150 FD付ダクト式
	換気扇 100 SVCダクト式
24H換気	第3種 KPI-08DS 100 SVC 壁付
	第3種 BD-100JKF 100 SVC 壁付
	第3種 KPI-08DS 100 SVCダクト式
	自然給気口 FD付 150 SVC 壁付
ダクトは24"径ダクトとし、銅製ダクトは50mm巻とする 給気口・換気扇 100は防火覆いを設置すること 24H換気に関する室内ドアはアンダーカットとする	

火気使用室換気
換気フード+換気扇(400m3/h) ガスコンロ 3口+グリル
V=30KQ K=0.93 Q=10.10 必要換気量 281.79 (m3/h) 有効換気量 400.00 (m3/h) 400 > 281.79 (m3/h)
換気扇の換気量は400 (m3/h) 以上、コンロの 燃焼消費量は10.10kw以下のものを使用する。

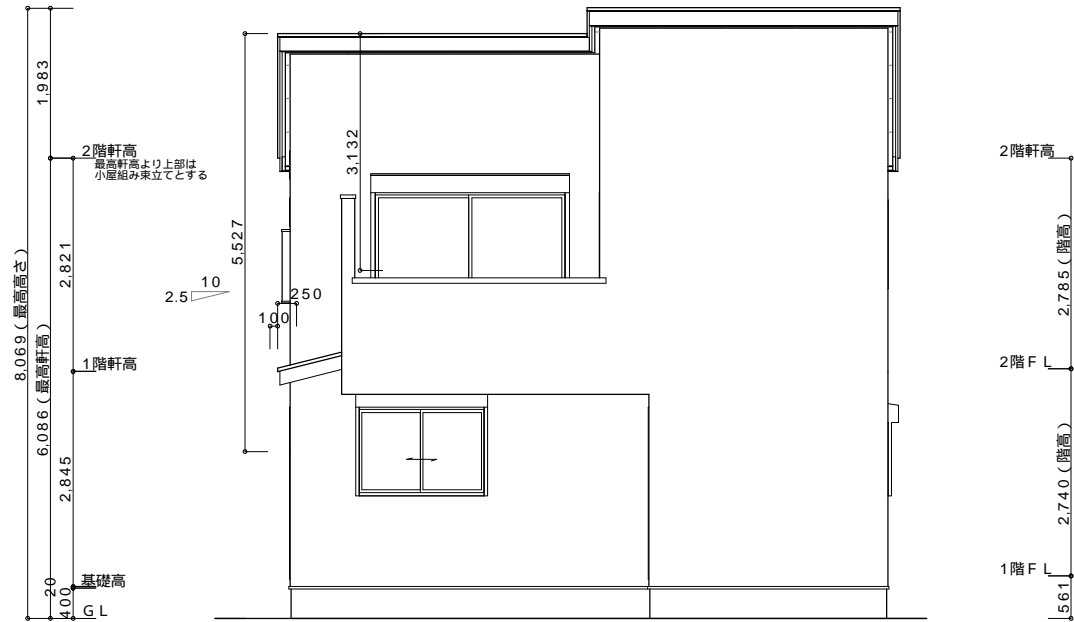
延焼ラインにかかる範囲は全て防火設備とする  
非居室の全ての照明にLEDを設置  
エアコンは入居者設置により完了検査時に設置なし



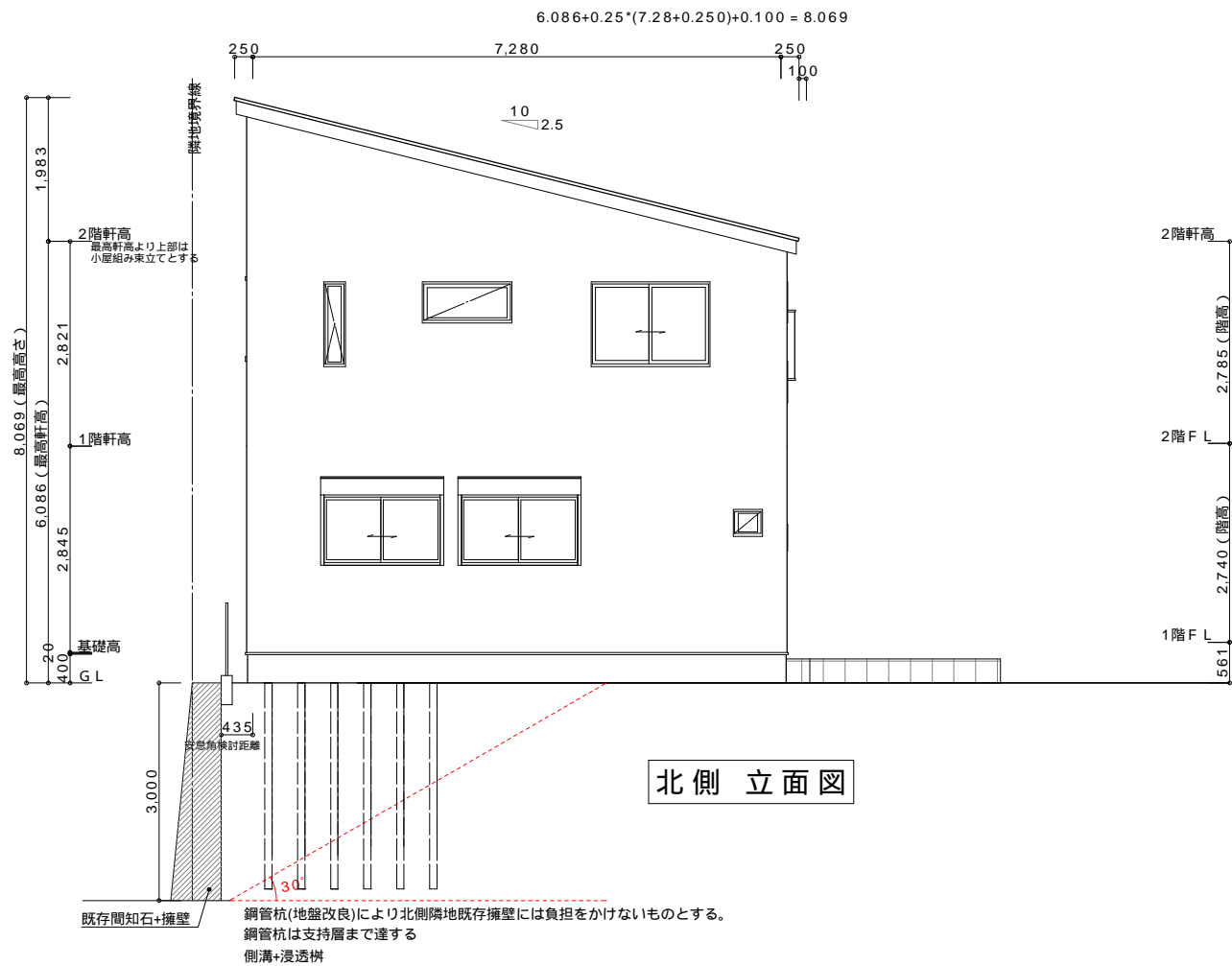




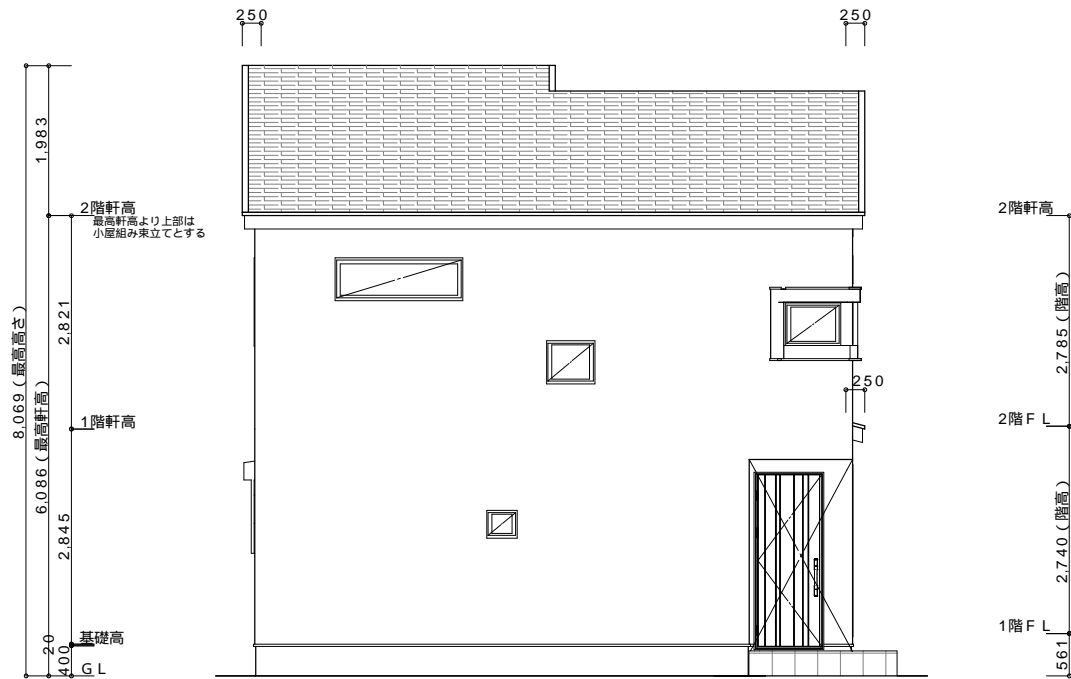
南側 立面図



東側 立面図

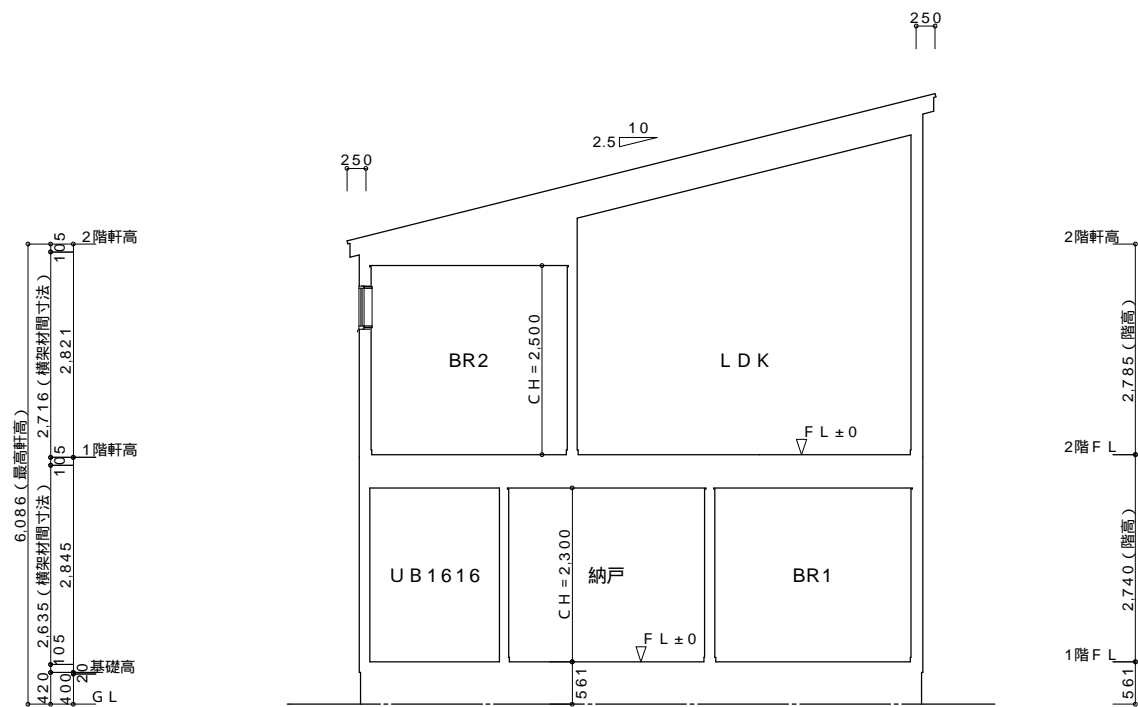


北側 立面図

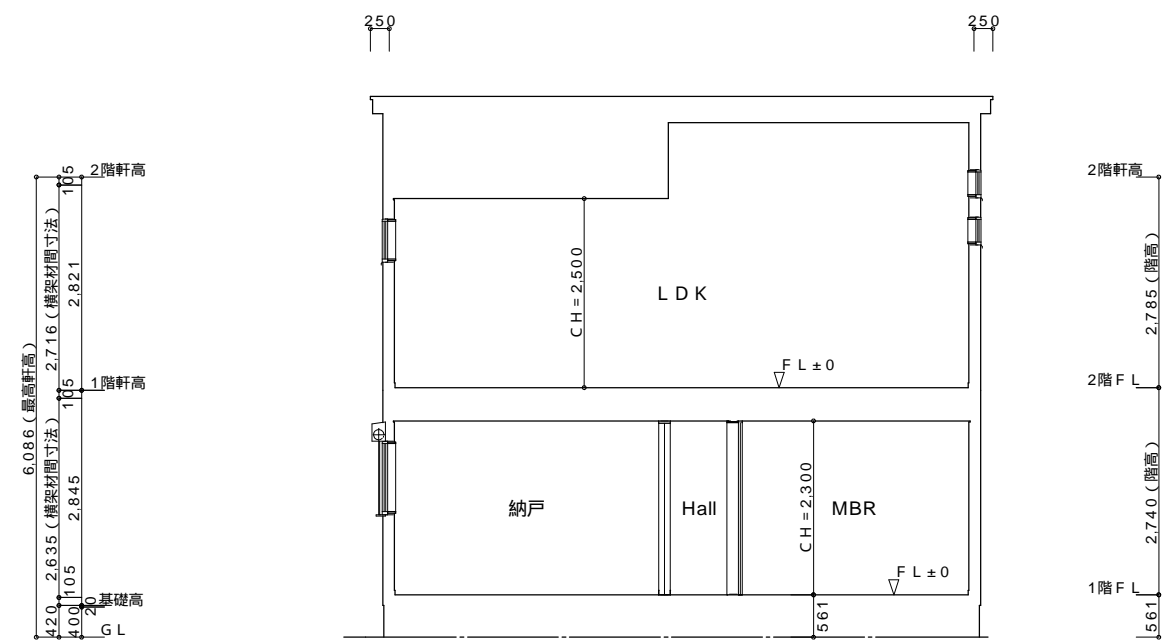


西側 立面図





断面図(1)



断面図(2)

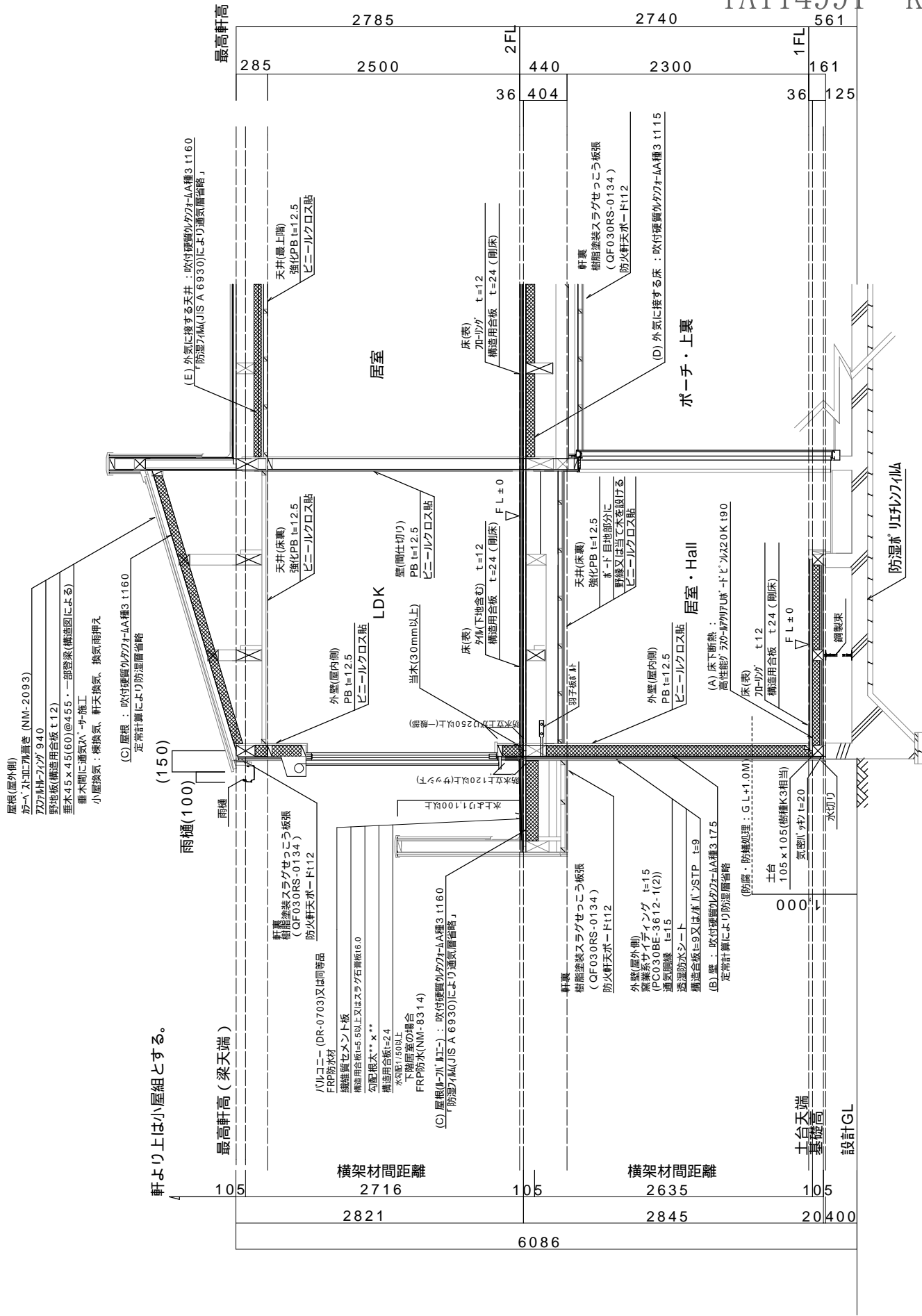
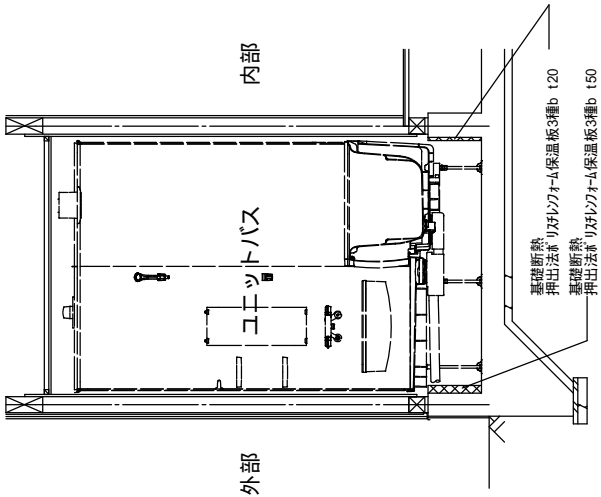


省令準耐火建築物

省工ネ基準（断熱等級4 一次エネルギー消費量等級4）

洗面脱衣室防水措置について 壁：ビニールクロス 床：フローリング  
点検口の位置：キッチン(給水・排水)  
局所換気設備：浴室・洗面・キッチン・トイレ・WIC  
全開口部共通：アルミ樹脂複合サッシ仕様・熱貫流率4.07以下  
全方位断熱Low-E複層ガラス・日射侵入率 0.45以下・複層ガラス 3-[A12]-3  
玄関ドアの仕様：防火設備(断熱ワカドール)・熱貫流率4.07以下・普通複層ガラス 3-[A12]-3  
土台(防蟻防虫処理)：105×105(樹種：K3相当とする)  
基礎：ベタ基礎 立上り400  
小屋裏換気：屋根断熱とする  
上記以外の場合は、木造住宅工事仕様書(住宅金融支援機構監修)による  
3階壁に点検口設置の際は、準耐火被覆施工に準じる

玄関土間は新熱材省略  
UBが新熱構造の場合は、UB基礎断熱材省略



基礎配筋ほか構造は基礎図、構造図、構造標準図を参照。



ninite inc  
株式会社ニナITE二級建築士事務所 東京都知事登録 第15734号  
〒116-0014 東京都荒川区東日暮里3-28-7 南和ビル3階  
TEL 03-6806-8931

PROJECT TITLE

藤沢市辻堂一丁目B号棟 新築工事

MANAGER	PLANNER	DRAWN BY	DRAWING TITLE	SHEET No
			矩 計 図	A - **
DATE	2 0 2 5 / 0 7 / 1 0			SCALE 1 / 1 0 0
	建築士登録番号：二級 東京都 登録 (第82161号) 松下 泰久			