

建築条件なし 売地

販売価格 **5,780** 万円

JR 根岸線「港南台」駅 徒歩19分



Design Your Life

×

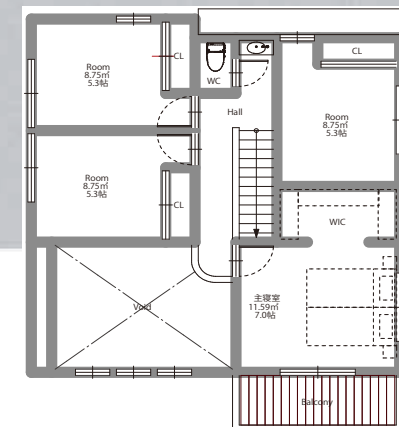
KOUNANDAI

閑静な住宅街で

理想を**現実**に変える邸宅

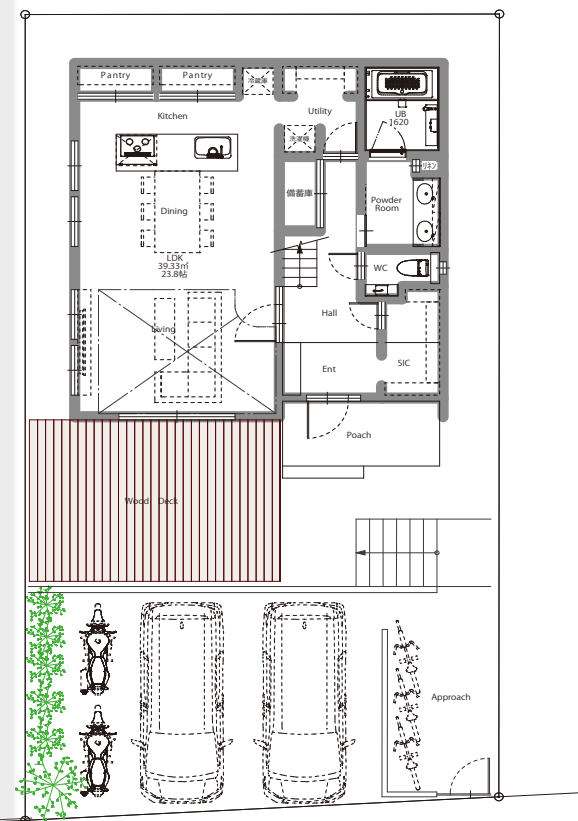
自由設計で叶えるマイホーム

参考 PLAN



PLAN

1F	69.14 m ²
2F	55.06 m ²
	122.94 m ²



～ Life Information ～

- ・港南台南公園... 約3分(約190m)
- ・港南台第二保育園... 約5分(約370m)
- ・港南台幼稚園... 約9分(約700m)
- ・港南台医療モール... 約6分(約420m)
- ・港南台第一小学校... 約5分(約400m)
- ・港南台第一中学校... 約9分(約700m)
- ・たまや港南台店... 約7分(約550m)

Access Map



【OUT LINE】

■所在地：横浜市港南区港南台6丁目27番20 ■権利：所有権 ■敷地面積：204.90m² (実測面積) ■地目：宅地 ■建ぺい率：40% ■容積率：60% ■接道：南側約6m 公道に約10.5m接道 ■用途地域：一種低層住居専用地域 ■都市計画：市街化区域 ■その他法令上の制限：第1種高度地区最低敷地限度：165m²、外壁後退 道路から1m ■水道：公営 ■下水：公共下水 ■ガス：都市ガス(前面道路まで) ■現況：更地 ■引渡時期：相談

※図面と現況が異なる場合は現況を優先します。

※司法書士当社指定

※実測面積と登記簿面積に差がありますが地積更生は行わないものとします。

LAND PLOT

10.544

19.724

204.90 m²
(61.98 坪)

19.162

10.548

公道約6m

住宅総合サービス

株式会社 ワカバヤシ

〈物件確認・詳細等は下記連絡先をお願いします〉

不動産部：三上 080-4837-2570

メール：s-mikami@kk-wakabayashi.co.jp

神奈川県知事免許(6)21803

(公社)神奈川県宅建物取引業協会

横浜市神奈川区神大寺三丁目26番10号

Instagram



Home page



■手数料 3%(税込)

■取引形態 売主

■広告 自社 HP のみ

※広告確認ご連絡ください