

建築条件なし 売地

販売価格 **7,680** 万円

JR 横須賀線「東戸塚」駅 徒歩11分



Design Your Life

×

HIGASHITOTUKA

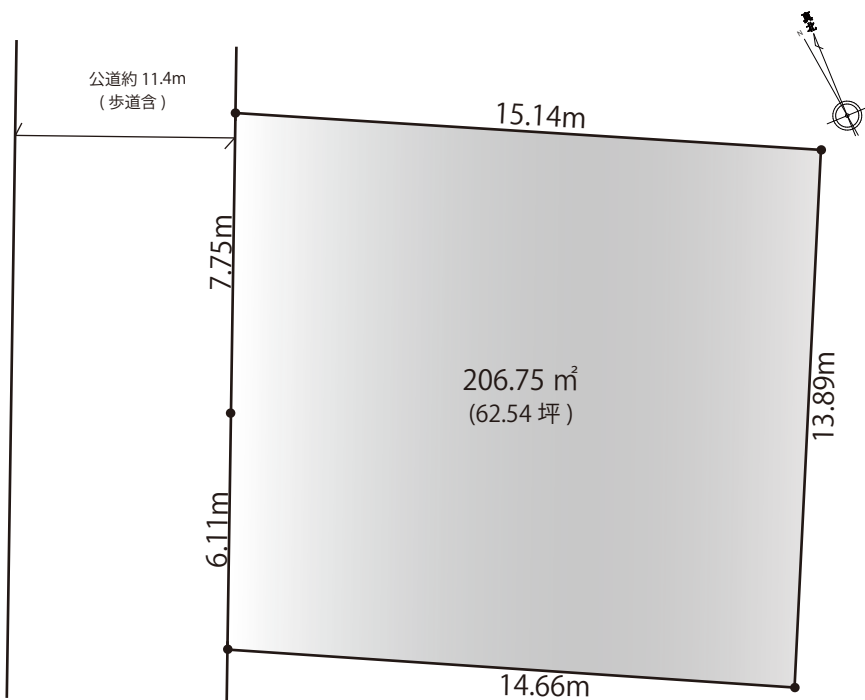
駅までほぼ平坦なアプローチ、利便性と住環境を兼ね備えた地で
理想を**現実**に変える邸宅
自由設計で叶えるマイホーム

Access Map



横浜市戸塚区平戸町640-54

LAND PLOT

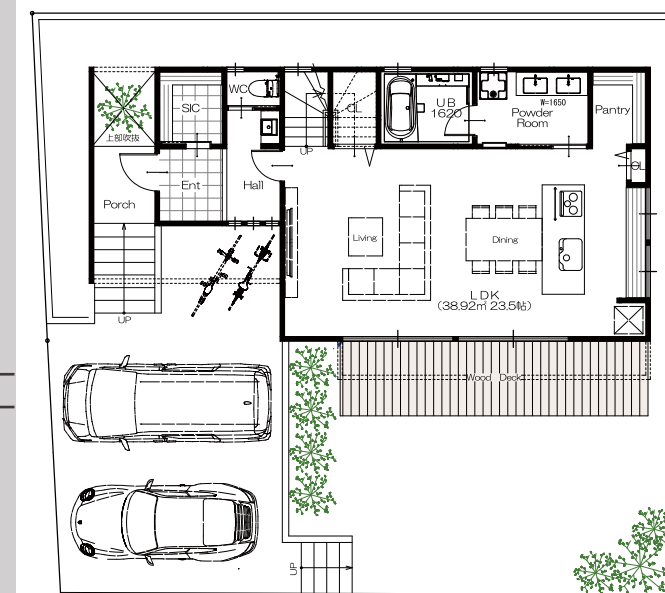
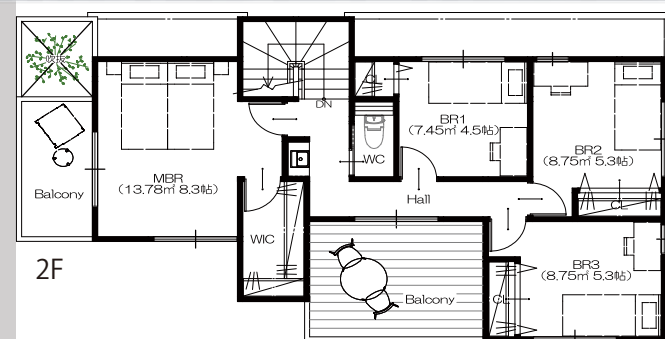


～ Life Information ～

- ・ニチイキッズ東戸塚保育園...約6分(約400m)
- ・ファミリーマート東戸塚駅東口店...約9分(約650m)
- ・平戸小学校...約13分(約800m)
- ・平戸中学校...約20分(約1.3km)
- ・オーケー東戸塚店...約12分(約850m)
- ・東戸塚オーラシティ...約10分(約700m)
- ・東戸塚記念病院...約13分(約900m)

PLAN

1F	65.84 m ²
2F	58.08 m ²
	123.92 m ²




1F

参考 PLAN

【OUT LINE】

■所在地：横浜市戸塚区平戸町640番8 ■権利：所有権 ■敷地面積：206.84㎡(実測面積) ■地目：宅地 ■建ぺい率：50% ■容積率：80%
■接道：西側約 11.4m 公道に約13.8m接道 ■用途地域：第一種低層住居専用地域 ■都市計画：市街化区域 ■水道：公営 ■下水：公共下水
■ガス：都市ガス ■現況：更地 ■その他法令上の制限：第1種高度地区、最低敷地限度：125㎡、外壁後退前面道路道路から1m
■引渡時期：相談 ※実測面積と登記簿面積に差異がありますが地積更生は行わないものとします。
※司法書士当社指定
※図面と現況が異なる場合は現況を優先します。

 住宅総合サービス
株式会社 ワカバヤシ

〈物件確認・詳細等は下記連絡先をお願いします〉

不動産部：三上 080-4837-2570

メール：s-mikami@kk-wakabayashi.co.jp

神奈川県知事免許(6)21803

(公社)神奈川県宅建物取引業協会

横浜市神奈川区神大寺三丁目 26 番 10 号

Instagram



Home page



■手数料 3%(税込)

■取引形態 売主

■広告 自社 HP のみ

※広告確認ご遠慮ください